



# 2026スクールガイドブック

2026年1月31日改定



# ROVERS

## 目次

- P.1 目次
- P.2 ローヴァーズサッカースクールの目的
- P.3 組織図 / 基本指導方針
- P.4 名称・エンブレムの意味
- P.5 代表プロフィール
- P.6 コンセプト① PAD+Eについて
- P.7 コンセプト② フットボールの本質について
- P.8 クラス編成の紹介
- P.9 スクール生向けイベントの紹介
- P.10 木更津スクール
- P.11 北総スクール
- P.12 茂原スクール
- P.13 年間スケジュール（木更津校）
- P.14 年間スケジュール（北総校）
- P.15 年間スケジュール（茂原校）
- P.16 スクール活動について
- P.17 スクール会費の徴収方法 / 各種変更申請
- P.18 スポーツ傷害保険
- P.19 地震等の災害発生時の対応 / 避難場所について
- P.20 ご入会時のアプリ登録方法
- P.21 退会届
- P.22 サッカースクール会員規約
- P.23 保護者の皆さまへ
- P.24 2026年度からの変更点について

## スクールの目的

『将来の日本代表も、これからサッカーを始める子ども』



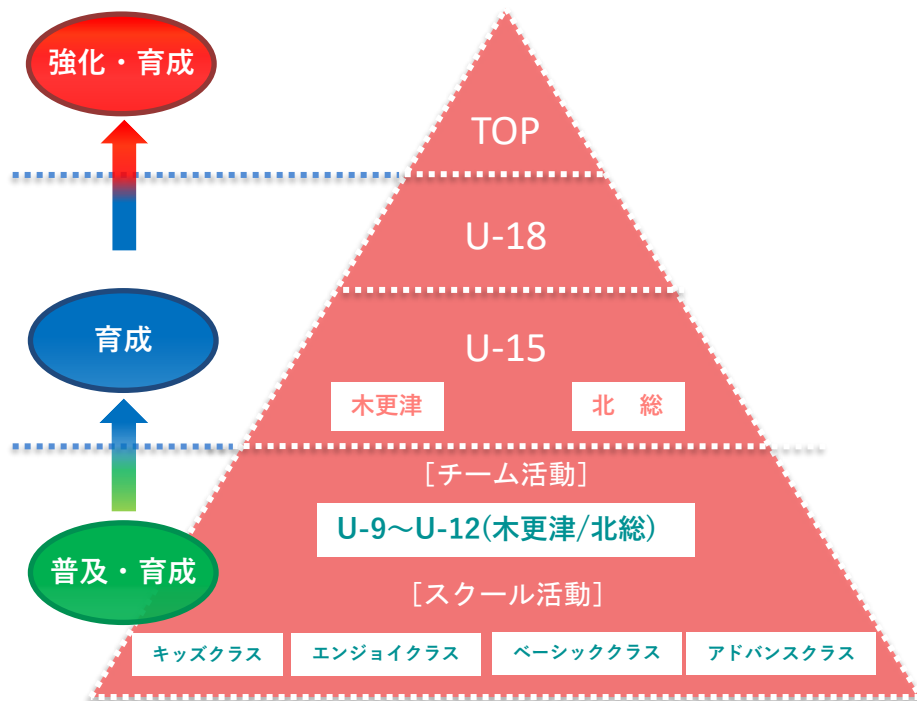
生涯に渡ってフットボールを楽しみ、フットボールと共に豊かな人生を生きる人間の育成

将来は日本代表として海外で活躍するという夢を持った生徒も、サッカークラブには所属していないけれど、サッカーに興味があってやってみたいという生徒も、それぞれの目的やレベルに合わせたクラス編成とレッスンの難易度調整をして指導を行います。トレーニングが『難しくすぎてつまらない』あるいは『簡単すぎてつまらない』といったデメリットがありません。

ローヴァーズのサッカースクールに通うすべての生徒が、楽しく、かつハードにトレーニングを行い、たくさんの成功と失敗、たくさんの喜びと悔しさを経験しながらレベルアップしていくことを目指しています。



# クラブ・アカデミー組織図



## 5つの基本指導方針

<b>Trial &amp; Error</b>	<b>挑 戦</b>	失敗しても、成功するまでしつこく挑戦し続けること。 ローヴァーズでは挑戦した上での失敗を推奨します。
<b>Many Repetitions</b>	<b>反 復</b>	重要な基礎練習を何度も繰り返し行うこと。 継続・反復によって習得した能力は失われません。
<b>High Concentration</b>	<b>集 中</b>	トレーニングを集中して行うこと。生徒がサッカーの上達のために集中できる練習・環境を準備します。
<b>Thinking</b>	<b>考 える</b>	頭で考えて行うこと。練習が終わった後に、 体だけではなく頭も疲れている状態を目指します。
<b>Enjoyment</b>	<b>楽 し む</b>	上記すべてを楽しく行うこと。 『練習疲れたあ〜、けど楽しかった！またやりたい！』

## 名前の意味・由来

# ROVERS

ROVERS(ローヴァーズ)とは、英語で「さすらい人々」という意味です。

転じて、「戦いと栄光を求めて長旅をする人」という意味も含まれており、常に前を向いてひたすら進み続けて欲しいという願いが込められています。

その言葉の持つ力強いイメージから、地球外の宇宙開発に用いられる宇宙探査車の名前や、『LAND ROVER』『RANGE ROVER』といった、最高級4輪駆動車の名前に使われています。

人生では良いことばかりが続くということはありません。  
逆境に立たされることも、困難に打ちのめされることもあるでしょう。

そんな時でも戦いを辞めずに自分自身の人生に向き合って、  
最後には幸せを掴むことのできる人間を育てて行きたいという想いから、  
ROVERSと命名しました。

## エンブレムの意味



盾は子ども達を見守る保護者・スタッフを意味しています。

また、ライオンは勇気・力の象徴であり、  
どんな困難からも逃げずに堂々と立ち向かって欲しいという願いが込められています。

エンブレム下部の3つのブロックは創設メンバーの数と、港を表現しています。

これは当アカデミーが、子供たちが世界に出ていく際の港でありたいということ、  
もし旅や航海に疲れたら、鋭気を養いに戻ってこれる、  
一生選手を支える発着の拠点でありたいというスタッフの気持ちを表しています。

# アカデミー代表

## カレン ロバート/Robert CULLEN



柏レイソル



市立船橋高校



ジュビロ磐田



ロアッソ熊本



VVV-Venlo



SUPHANBURI FC



Seoul E-Land FC



NORTHEAST UNITED



LEATHERHEAD FC

### ■経歴

英国人の父と日本人の母の間に生まれ、ヨーロッパにルーツを持つ。

5歳でサッカーを始め、小6年時にJ1柏レイソルの下部組織でボランチとしてプレーし、全国少年大会優勝。

3年連続で全国選手権に出場した市立船橋高を経て2004年にジュビロ磐田入団。

2005年に13得点を挙げJリーグ新人王。2010年7月にロアッソ熊本に移籍。

2010年12月にオランダリーグのVVVフェンロに完全移籍し、背番号10番を付け活躍。

ヨーロッパ1部リーグで10番を付けた数少ない日本人選手。

日本・オランダ・タイ・韓国・インド・イングランドの世界6カ国でプレー。

■生年月日：1985年6月7日

■出身地：茨城県土浦市

■身長／体重：180cm／75kg

■血液型：B型

■受賞歴

・Jリーグ新人王(2005年)

・オランダリーグウィークリーベストイレブン

■主な国際大会出場歴

U-19日本代表 ・2004年AFCアジアユース

U-20日本代表 ・2005年FIFAワールドユース

U-22日本代表 ・2007年北京オリンピックアジア予選

# コンセプト

## 状況に応じた適切な判断

サッカーにおいて最も重要な要素が、状況に応じた技術を発揮することです。

より適切な状況判断を伴ったプレーをするためには、サッカーにおけるスキル実行プロセスである**PAD + E**の速度と精度を高めなければなりません。

【PAD + Eとは】

**P**erception（認識）

**A**nalysis（分析）

**D**ecision（決断）

を経て、

**E**jection（実行）

に移るというサッカーのプレーのプロセスを示す表現です。

サッカーのプレーは、まず周囲の状況を【見る・観察する】ことから始まり、見たものを【分析】し、分析をもとに自らのプレーを【判断・決断】し、実際にパス、ドリブル、シュートなどの【実行】を行います。ローヴァーズでは、このPAD + Eの概念を大事にして、

『**本当に試合で役に立つ技術**』を備えた選手の育成を実現します。

【参考】PAD + Eの能力に優れた選手例

アンドレス・イニエスタ



ルカ・モドリッチ



2人とも170cm台の小柄な体格ですが、高いテクニックと判断力を備え、世界のトップで活躍しています。

# コンセプト

## フットボールの本質を学び・鍛える

### 現代フットボールの特徴

#### ●少ないスペース、少ない時間、高い強度（運動量・スピード・フィジカル）

ペレやクライフといった伝説の選手が活躍していた時代と比べて、現代のサッカーは別のスポーツといっても過言ではないほどプレーが難しくなり、選手に求められる能力が大きくなっています。

#### ●多様な指導者・クラブとの出会い

U-12年代を卒業すると、子供たちは様々な主義・考え方の指導者・クラブのもとでフットボールをプレーすることになります。

⇒・パスサッカー ・カウンターサッカー ・フィジカルサッカー ・攻撃的or守備的

⇒・勝つためのサッカー ・楽しむためのサッカー

しかし、PAD+Eのスキル実行プロセスと、サッカーの本質を理解する能力は、あらゆるスタイルのフットボールでも必要不可欠であり、これらの能力が育っていれば、どのようなスタイルにも適応して、ゲームで活躍することができます。

### フットボール(サッカー)というゲームの本質とは？

#### 1. ボールコントロール

手ではなく足でボールを扱うためミスが多い難しいスポーツ

#### 2. 球際

テニスやバレーボールとは異なり、

相手と直接ぶつかり合うことを許された激しいスポーツ

#### 3. 攻守の切り替え

野球や陸上とは異なり、22人の味方と敵が入り乱れて、

絶えず攻撃と守備が入れ替わる複雑なスポーツ

我々が考えるフットボールの本質とは、上記の3点です  
ローヴァーズではフットボールというゲームのもつ3つの特徴に合わせたトレーニングを行います。

## クラス編成の紹介

ローヴァーズのサッカースクールでは、キッズクラス、エンジョイクラス、ベーシッククラス、アドバンスクラスの4クラスを開設しています。

子ども達の意識や能力に合ったクラスでスクール生全員が効果的にレベルアップすることができます。

### キッズクラス

## Kids Class

あらゆるスポーツに必要なコーディネーション能力を育てると共に、サッカーを好きになろう！

対象学年	年中・年長	走る、転ぶ、蹴る、跳ねる、掴む、投げるといったコーディネーション能力の向上を目指すとともに、仲間と一緒にトレーニングをする中でルールや、フットボールの基礎技術を楽しみながら習得していきます。
開催会場	全スクール	

### エンジョイクラス

## Enjoy Class

初心者大歓迎！新しい技術を習得しながら、プレーする楽しさを実感しよう！

対象学年	小学1年～小学6年	フットボールの基礎的な技術やルールを楽しみながら習得するクラスです。集団スポーツの特徴を生かしコミュニケーション能力や協調性を育むことを目指します。
開催会場	木更津	

### ベーシッククラス

## Basic Class

テクニックと判断力を磨き、試合で活躍できる選手を目指そう！

対象学年	小学1年～小学6年	最も重要な「止める」「蹴る」「運ぶ」といったボール扱いの技術の向上や、状況に合わせた正しい状況判断ができる能力の向上を目指します。
開催会場	全スクール	

### アドバンスクラス

## Advance Class

向上心を持った選手が集結！競争意識を持ち切磋琢磨してプレーを向上させよう！

対象学年	小学1年～小学6年	「もっと上手になりたい！」「試合に出て活躍したい！」など高い向上心を持った選手が集まる環境の中で、基本技術の向上に加え、個人戦術や高いレベルのテクニック習得にもアプローチします。新しい事や、苦手な事に挑戦する楽しさを感じながら、【上手くなる】にこだわった指導を行います。
開催会場	全スクール	

- ◇ スクール内セレクション、一般応募セレクションにて合格した選手が在籍することができます。
- ◇ 平日開催がメインのスクール活動となります。サッカー協会へ登録はせず、チーム活動はいたしません。
- ◇ 活動は年度内で、毎年セレクションを実施して在籍者を決定します。
- ◇ クラスに空きがある場合、コーチ推薦制によりベーシッククラスからの変更が可能となります。

## 充実したスクールイベント

本スクールでは、下記のイベントの他にも季節に合わせて子ども達が楽しめる様々なイベントを開催します。

### ハロウィンイベント



### クリスマスイベント 【過去来校選手】 佐藤勇人選手・小川佳純選手・小森飛純選手・宮間あや選手 など



### Jリーグ観戦ツアー



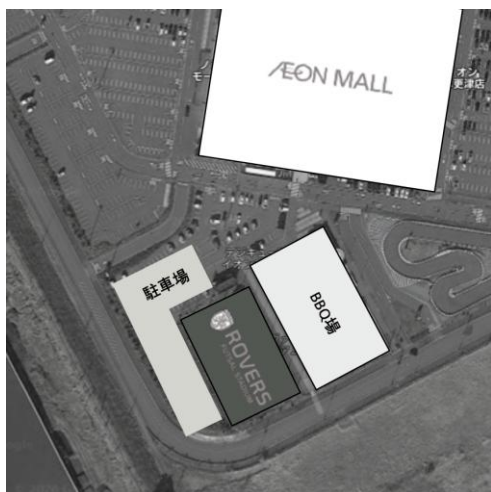
### スクール合宿（春・夏・冬）※希望者のみ



クラス		学年	時間	曜日	コース	月会費(税込)	入会金(税込)	年会費(税込)
キッズ	U6	年中・年長	16:00～16:50	水・木	—	1回 / ¥500	¥3,300(登録料)	
エンジョイ ベーシック	U9	小1・2・3	17:00～18:10	火・水・木	週1回	¥7,920	¥11,000	¥13,200 (毎月¥1,100円)
					週2回	¥12,670		
エンジョイ ベーシック	U12	小4・5・6	18:30～19:50	火・水・木	週1回	¥8,800		
					週2回	¥14,080		
アドバンス	U8	小1・2	9:00～10:20	土	週1回	¥9,900		
					ベーシック+アドバンス	¥14,250		
アドバンス	U10	小3・4	17:00～18:20	水	週1回	¥9,900		
					ベーシック+アドバンス	¥14,960		
アドバンス	U12	小5・6	18:30～19:50	水	週1回	¥9,900		
					ベーシック+アドバンス	¥14,960		

※キッズクラスについては初回のみ、登録料が必要となります。 ※年度始め、または入会時にスポーツ保険料を徴収いたします。  
 2回目以降は¥500で参加可能となります。 ※月会費は月途中での入会時は、日割り計算で徴収します。  
 (入会金及び年会費はありません。)

## ローヴァーズフットサルスタジアム



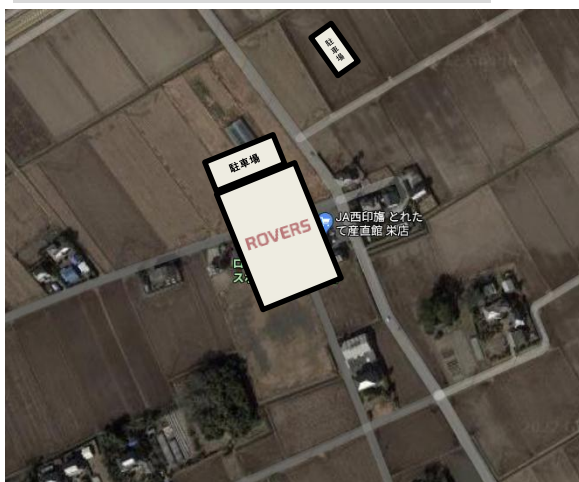
- ◇ ピッチ外でのボールの使用は絶対におやめください。(ピッチ外での事故・トラブルの責任は負いかねます。)
- ◇ 保護者の方はフィールド外にてご見学ください。
- ◇ 小さなお子さまをお連れの際、駐車場で遊んでいると大変危険です。  
保護者の方は目を離さないようご注意ください。
- ◇ 試合やイベントが開催される際、駐車場所を制限させていただく場合がございます。
- ◇ イオンモール内の駐車場は無料で駐車することが可能です。  
黄色のスペースに駐車すると、車内から見学をすることができます。

クラス	学年	時間	曜日	コース	月会費(税込)	入会金(税込)	年会費(税込)
キッズ	U6	年中・年長	16:00~16:50	木・金	—	1回 / ¥500	¥3,300(登録料)
ベーシック	U8	小1・2	17:15~18:25	水	週1回	¥7,700	¥11,000 <small>(毎月¥1,100円)</small>
ベーシック	U10	小3・4	17:15~18:25	木	週1回	¥7,700	
ベーシック	U12	小5・6	17:15~18:35	金	週1回	¥8,800	
アドバンス	U8	小1・2	17:15~18:25	水	週1回	¥9,900 <small>2026年9月末まで ¥9,900 → ¥7,700</small>	
アドバンス	U10	小3・4	17:15~18:25	金	週1回	¥9,900 <small>2026年9月末まで ¥9,900 → ¥7,700</small>	
				ベーシック+アドバンス	¥14,250		
アドバンス	U12	小5・6	17:15~18:35	木	週1回	¥9,900 <small>2026年9月末まで ¥9,900 → ¥8,800</small>	
				ベーシック+アドバンス	¥14,960		
中学生	中学1・2・3年生	18:40~20:00	水	—	¥5,500	¥5,500	—

※キッズクラスについては初回のみ、登録料が必要となります。  
2回目以降は¥500で参加可能となります。  
(入会金及び年会費はありません。)

※年度始め、または入会時にスポーツ保険料を徴収いたします。  
※月会費は月途中での入会時は、日割り計算で徴収します。

## 北総ローヴァーズスタジアム



- ◇ 駐車場は利用無料 (約40台駐車可能)
- ◇ 保護者の方は、観覧スペース(看板フェンスの外側)にてご見学ください。
- ◇ 小さなお子さまをお連れの際、駐車場で遊んでいると大変危険です。  
保護者の方は目を離さないようご注意ください。(ピッチ外での事故・トラブルの責任は負いかねます。)
- ◇ 事故防止の為、フィールド外でのボールの使用はご遠慮ください。

クラス	学年	時間	曜日	コース	月会費(税込)	入会金(税込)	年会費(税込)
キッズ	U6	年中・年長	16:00～16:50	火・水	—	1回 / ¥500	¥3,300(登録料)
ベーシック	U9	小1・2・3	17:00～18:10	火・水	週1回	¥7,150	¥11,000
					週2回		
ベーシック	U12	小4・5・6	18:30～19:50	火・水	週1回	¥8,250	
					週2回		
アドバンス	U9	小1・2・3	17:00～18:20	金	週1回	¥9,900	
					ベーシック+アドバンス		
アドバンス	U12	小4・5・6	18:30～19:50	金	週1回	¥9,900	
					ベーシック+アドバンス		¥14,520
						¥13,200 ※9月 ¥11,100	

※キッズクラスについては初回のみ、登録料が必要となります。  
2回目以降は¥500で参加可能となります。  
(入会金及び年会費はありません。)

※年度始め、または入会時にスポーツ保険料を徴収いたします。  
※月会費は月途中での入会時は、日割り計算で徴収します。

ローヴァーズスポーツパーク茂原



- ◇ 駐車場は終日無料
- ◇ 保護者の方は、芝生のフィールド外にてご見学ください。
- ◇ 小さなお子さまをお連れの際、駐車場で遊んでいると大変危険です。  
保護者の方は目を離さないようご注意ください。(ピッチ外での事故・トラブルの責任は負いかねます。)
- ◇ 事故防止の為、フィールド外でのボールの使用はご遠慮ください。

## 2026年度 ローヴァーズフットボールアカデミー年間スケジュール

(木更津校)

2026 4 April

日	月	火	水	木	金	土
			1	2	3	4
5	6	7	8	9	10	11
12	13	14	15	16	17	18
19	20	21	22	23	24	25
26	27	28	29	30		

2026 5 May

日	月	火	水	木	金	土
					1	2
3	4	5	6	7	8	9
10	11	12	13	14	15	16
17	18	19	20	21	22	23
24	25	26	27	28	29	30
31						

2026 6 June

日	月	火	水	木	金	土
	1	2	3	4	5	6
7	8	9	10	11	12	13
14	15	16	17	18	19	20
21	22	23	24	25	26	27
28	29	30				

2026 7 July

日	月	火	水	木	金	土
			1	2	3	4
5	6	7	8	9	10	11
12	13	14	15	16	17	18
19	20	21	22	23	24	25
26	27	28	29	30	31	

2026 8 August

日	月	火	水	木	金	土
						1
2	3	4	5	6	7	8
9	10	11	12	13	14	15
16	17	18	19	20	21	22
23	24	25	26	27	28	29
30	31					

2026 9 September

日	月	火	水	木	金	土
		1	2	3	4	5
6	7	8	9	10	11	12
13	14	15	16	17	18	19
20	21	22	23	24	25	26
27	28	29	30			

2026 10 October

日	月	火	水	木	金	土
				1	2	3
4	5	6	7	8	9	10
11	12	13	14	15	16	17
18	19	20	21	22	23	24
25	26	27	28	29	30	31

2026 11 November

日	月	火	水	木	金	土
1	2	3	4	5	6	7
8	9	10	11	12	13	14
15	16	17	18	19	20	21
22	23	24	25	26	27	28
29	30					

2026 12 December

日	月	火	水	木	金	土
		1	2	3	4	5
6	7	8	9	10	11	12
13	14	15	16	17	18	19
20	21	22	23	24	25	26
27	28	29	30	31		

2027 1 January

日	月	火	水	木	金	土
					1	2
3	4	5	6	7	8	9
10	11	12	13	14	15	16
17	18	19	20	21	22	23
24	25	26	27	28	29	30
31						

2027 2 February

日	月	火	水	木	金	土
	1	2	3	4	5	6
7	8	9	10	11	12	13
14	15	16	17	18	19	20
21	22	23	24	25	26	27
28						

2027 3 March

日	月	火	水	木	金	土
	1	2	3	4	5	6
7	8	9	10	11	12	13
14	15	16	17	18	19	20
21	22	23	24	25	26	27
28	29	30	31			

内が練習開催日 ※各曜日年間 40 回  内が振替週間4回

(注) 祝日、スクール休校日に関しましては、振替練習の対象になりませんので、予めご了承ください。  
振替希望の方は、練習開始までに「スグラム内チャット機能」→「振替連絡」よりご連絡ください。

2026年度 ローヴァーズフットボールアカデミー年間スケジュール (北総校)

2026 4 April

日	月	火	水	木	金	土
			1	2	3	4
5	6	7	8	9	10	11
12	13	14	15	16	17	18
19	20	21	22	23	24	25
26	27	28	29	30		

2026 5 May

日	月	火	水	木	金	土
					1	2
3	4	5	6	7	8	9
10	11	12	13	14	15	16
17	18	19	20	21	22	23
24	25	26	27	28	29	30
31						

2026 6 June

日	月	火	水	木	金	土
	1	2	3	4	5	6
7	8	9	10	11	12	13
14	15	16	17	18	19	20
21	22	23	24	25	26	27
28	29	30				

2026 7 July

日	月	火	水	木	金	土
			1	2	3	4
5	6	7	8	9	10	11
12	13	14	15	16	17	18
19	20	21	22	23	24	25
26	27	28	29	30	31	

2026 8 August

日	月	火	水	木	金	土
						1
2	3	4	5	6	7	8
9	10	11	12	13	14	15
16	17	18	19	20	21	22
23	24	25	26	27	28	29
30	31					

2026 9 September

日	月	火	水	木	金	土
		1	2	3	4	5
6	7	8	9	10	11	12
13	14	15	16	17	18	19
20	21	22	23	24	25	26
27	28	29	30			

2026 10 October

日	月	火	水	木	金	土
				1	2	3
4	5	6	7	8	9	10
11	12	13	14	15	16	17
18	19	20	21	22	23	24
25	26	27	28	29	30	31

2026 11 November

日	月	火	水	木	金	土
1	2	3	4	5	6	7
8	9	10	11	12	13	14
15	16	17	18	19	20	21
22	23	24	25	26	27	28
29	30					

2026 12 December

日	月	火	水	木	金	土
		1	2	3	4	5
6	7	8	9	10	11	12
13	14	15	16	17	18	19
20	21	22	23	24	25	26
27	28	29	30	31		

2027 1 January

日	月	火	水	木	金	土
					1	2
3	4	5	6	7	8	9
10	11	12	13	14	15	16
17	18	19	20	21	22	23
24	25	26	27	28	29	30
31						

2027 2 February

日	月	火	水	木	金	土
	1	2	3	4	5	6
7	8	9	10	11	12	13
14	15	16	17	18	19	20
21	22	23	24	25	26	27
28						

2027 3 March

日	月	火	水	木	金	土
	1	2	3	4	5	6
7	8	9	10	11	12	13
14	15	16	17	18	19	20
21	22	23	24	25	26	27
28	29	30	31			

内が練習開催日 ※各曜日間 40 回  内が振替週年間 4 回

(注) 祝日、スクール休校日に関しましては、振替練習の対象になりませんので、予めご了承ください。  
振替希望の方は、練習開始までに [スグラム内チャット機能](#) → 「振替連絡」よりご連絡ください。

2026年度 ローヴァーズフットボールアカデミー年間スケジュール

(茂原校)

2026 4 April

日	月	火	水	木	金	土
			1	2	3	4
5	6	7	8	9	10	11
12	13	14	15	16	17	18
19	20	21	22	23	24	25
26	27	28	29	30		

2026 5 May

日	月	火	水	木	金	土
					1	2
3	4	5	6	7	8	9
10	11	12	13	14	15	16
17	18	19	20	21	22	23
24	25	26	27	28	29	30
31						

2026 6 June

日	月	火	水	木	金	土
	1	2	3	4	5	6
7	8	9	10	11	12	13
14	15	16	17	18	19	20
21	22	23	24	25	26	27
28	29	30				

2026 7 July

日	月	火	水	木	金	土
			1	2	3	4
5	6	7	8	9	10	11
12	13	14	15	16	17	18
19	20	21	22	23	24	25
26	27	28	29	30	31	

2026 8 August

日	月	火	水	木	金	土
						1
2	3	4	5	6	7	8
9	10	11	12	13	14	15
16	17	18	19	20	21	22
23	24	25	26	27	28	29
30	31					

2026 9 September

日	月	火	水	木	金	土
		1	2	3	4	5
6	7	8	9	10	11	12
13	14	15	16	17	18	19
20	21	22	23	24	25	26
27	28	29	30			

2026 10 October

日	月	火	水	木	金	土
				1	2	3
4	5	6	7	8	9	10
11	12	13	14	15	16	17
18	19	20	21	22	23	24
25	26	27	28	29	30	31

2026 11 November

日	月	火	水	木	金	土
1	2	3	4	5	6	7
8	9	10	11	12	13	14
15	16	17	18	19	20	21
22	23	24	25	26	27	28
29	30					

2026 12 December

日	月	火	水	木	金	土
		1	2	3	4	5
6	7	8	9	10	11	12
13	14	15	16	17	18	19
20	21	22	23	24	25	26
27	28	29	30	31		

2027 1 January

日	月	火	水	木	金	土
					1	2
3	4	5	6	7	8	9
10	11	12	13	14	15	16
17	18	19	20	21	22	23
24	25	26	27	28	29	30
31						

2027 2 February

日	月	火	水	木	金	土
	1	2	3	4	5	6
7	8	9	10	11	12	13
14	15	16	17	18	19	20
21	22	23	24	25	26	27
28						

2027 3 March

日	月	火	水	木	金	土
	1	2	3	4	5	6
7	8	9	10	11	12	13
14	15	16	17	18	19	20
21	22	23	24	25	26	27
28	29	30	31			

内が練習開催日 ※各曜日年間 40 回  内が振替週間4回

(注) 祝日、スクール休日に関しましては、振替練習の対象になりませんので、予めご了承ください。  
振替希望の方は、練習開始 までにスグラム内チャット機能 →「振替連絡」よりご連絡ください。

## スクール活動について

### 活動日程について

各曜日全て年間40回のレッスンをを行います。  
※祝日・レッスン休校日は振替対象外となります。  
詳しくはP.13~15の年間スケジュールをご確認ください

### レッスン時に準備いただくもの

サッカーボール、飲み物、タオル、すねあて  
夏季：キャップなど  
冬季：手袋、ネックウォーマーなど

### 会場までの送迎について

各会場への送迎は、基本的に保護者の皆さまによる送迎、および公共の交通機関の利用を原則としております。送迎バスも運行しております。詳しくはHPをご覧ください

### 各校の着用シューズについて

【木更津校】 スパイク着用 不可  
【北総校】 スパイク着用 不可  
【茂原校】 スパイク着用 可能

### 雨天中止時などの振り替えについて

雨天等でレッスンの中止が決定した場合、当該日より2ヶ月以内に別曜日のレッスンに振替参加が可能です。  
【レッスン中止の目安】  
降水量3mm以上・風速10m以上・雷雨等

### 所属クラスについて

エンジョイ・ベーシッククラスに所属している生徒がアドバンスクラスに振替参加することはできません。

### 試合やイベント参加について

平日レッスン以外に、イベントや試合を開催することがございます。参加は任意となり、イベントによっては参加費が発生することもございます。内容やお申込み方法はその都度ご案内させていただきます。なお、休会中の場合、ご参加頂けないイベントがございますので予めご了承ください。

### 各種割引制度について

当スクールには多様な5つの割引制度がございます。該当する生徒は担当コーチまでお伝えください。(全て税込表示)

- |   |   |   |
|---|---|---|
| ◆ひとり親家庭割引制度<br>⇒スクール月会費から3,300円割引<br>※ひとり親家庭を証明する書類の提出が必要         | ◆遠方割引制度(木更津校のみ)<br>⇒スクール月会費から2,200円割引<br>※かざさ4市以外の地域にお住まいの方対象 | ◆キャスク併用割引制度<br>⇒スクール月会費から1,100円割引<br>※キャスクスピードトレーニングに入会の方対象 |
| ◆兄妹割引制度<br>⇒スクール月会費から兄弟数×1,100円割引<br>※エンジョイ、ベーシック、アドバンスクラス在籍者のみ対象 | ◆県外割引制度(北総校のみ)<br>⇒スクール月会費から2,200円割引<br>※県外にお住まいの方対象          | ※割引上限は半額までとなります。  |

### 保護者の皆様へのお願い

- ① ゴミは各自で持ち帰るようにしてください。
- ② 駐車場については所定の場所を厳守し、違法駐車、路上駐車が絶対にしないでください。
- ③ 駐車場および周辺道路は非常に危険です。ボール遊びなどは絶対にしないでください。(特に兄弟姉妹)
- ④ トレーニング中は選手以外ピッチ(グラウンド)に入ることは出来ません。
- ⑤ 選手への過度な声掛けはご遠慮下さい。応援と指示の違いを認識いただき、『子供たちの自ら考える力の育成』にご協力ください。
- ⑥ 保護者会・お茶当番等は、一切ございません。

## スクール会費の徴収方法／各種変更申請

変更届・休会届・退会届は原則毎月15日が締めとなります。  
15日までの届出と費用の発生するものに関しては、翌月に変更、引き落としをします。

前月の15日申請締切日以降に、翌月の会費を決定

申請の締切日にご注意ください。  
※締切を過ぎた申請は翌月締切分の扱いとなります。

新規入校の方につきましては、システムの関係上、当月と翌月分の徴収をお振込みでお願いすることがあります。

### 毎月25日にクレジットカード決済、コンビニ支払いのどちらかの方法で徴収いたします

※会費は、スGRAM(保護者アプリ)からのご請求のため、現金支払い・お振込みでの支払いは受け付けておりません

月会費	翌月分を前月末までにお支払いさせていただきます。 新規入校者はシステムの都合上、初回のみ、入校した次の月分までお支払いいただけます。 休会中の月会費は1,100円(税込)です。
年会費	前年度からの継続者は、3月25日に次年度4月会費、次年度スポーツ保険料と合算して、4月以降の新規入校者は入校した月に入会金、月会費と合算してお支払いいただきます。 4月以降の新規入校者の年会費は入校した月から年度末までの金額を月割り(月1,100円(税込))でお支払いいただきます。 例：1月から入校した場合は、1月から3月までの年会費3,300円(税込)をお支払いいただきます。 ※年会費13,200円(税込)/年度
入会金	入校した月に月会費、年会費と一緒に支払い頂きます。 ※入会金11,000円(税込)
スポーツ保険	入校した月に月会費、年会費と一緒に支払い頂きます。 ※スポーツ保険料1,100円(税込)
その他	イベント参加費や合宿遠征費、グッズ等の費用に関しては、その都度指定のお支払い方法にてお支払い頂きます。

### <ご注意>

- 入校してから最初の引落としができるまで1~2ヶ月かかることがあり、最初の入会金、年会費、月会費はお振込みいただくことがあります。
- 変更届、休会届、退会届など会費の変更に関わる届出に関しては、毎月15日までにご提出ください。  
(休会の例)6月から休会したい場合は、前月5月15日までにスGRAMの「チャット機能」の「スクール休会届」から連絡  
(変更の例)10月から変更したい場合は、前月9月15日までにスGRAMの「チャット機能」の「スクール変更届」から連絡  
(退会の例)12月末にて退会される場合は、当月の12月15日まで「退会届」を事務所で記入して提出(押印不要)
- 各種スクール行事(サマーキャンプ・合宿・遠征等)の申込後、会員の方の事情によりキャンセルされた場合、振込手数料を差し引いた額での返金となりますのでご了承ください。※詳しい内容については行事ごとにご案内いたしますが、場合によってはキャンセル料が発生いたします。
- 15日の申請締め切り日を過ぎた申請にしましては、受け付けることができません。  
会費の返金もいたしかねますので、変更のある場合は下記申請締め切り日に気をつけていただき、期日までに各種届出をお提出ください。

	引落日	申請締切日	引落とされる会費	
			4月の新規入校者	前年度からの継続者
			—	年会費・4月会費
第1回	3月25日	3月15日	入会金・年会費・4/5月会費	5月会費
第2回	4月25日	4月15日		6月会費
第3回	5月25日	5月15日		7月会費
第4回	6月25日	6月15日		8月会費
第5回	7月25日	7月15日		9月会費
第6回	8月25日	8月15日		10月会費
第7回	9月25日	9月15日		11月会費
第8回	10月25日	10月15日		12月会費
第9回	11月25日	11月15日		1月会費
第10回	12月25日	12月15日		2月会費
第11回	1月25日	1月15日		3月会費
第12回	2月25日	2月15日		

会費を2ヶ月連続で滞納し、本スクールより請求があっても完済しない場合、「強制休会」となります。

## スポーツ傷害保険

スクール生はスポーツ傷害保険に加入させていただきます。スクール生がスクール活動中に怪我をした場合は、スポーツ傷害保険を適用することができます。（保険料は年会費に含まれます）この保険は、各スクール会場への往復途中も含めたスクール活動中の傷害事故および賠償責任を負う事故を補償するものです。入院または通院1日目より補償されます。ただし、いくつかの条件がありますので、スクール活動中にケガ等をされた場合は、速やかにコーチまたは事務局へご連絡ください。

### 保険内容

下記をご確認ください。

補償金の種類		保険金額
災害補償制度	災害死亡見舞金 (疾病死亡見舞金)	1,000万円 (1,000万円)
	後遺障害見舞金 (疾病後遺障見舞金)	最高1,000万円 (1,000万円)
	療養補償保険金	
	入院日額	4,000円
	手術保険金	手術の種類に応じて、 基礎額（4,000円）の10倍、20倍、40倍
	通院日額	1,500円
賠償補償制度	対人賠償限度額	被害者1名につき 1億円 1事故につき 5億円 免責金額 なし
	対物賠償限度額	1事故につき 1億円 免責金額 なし

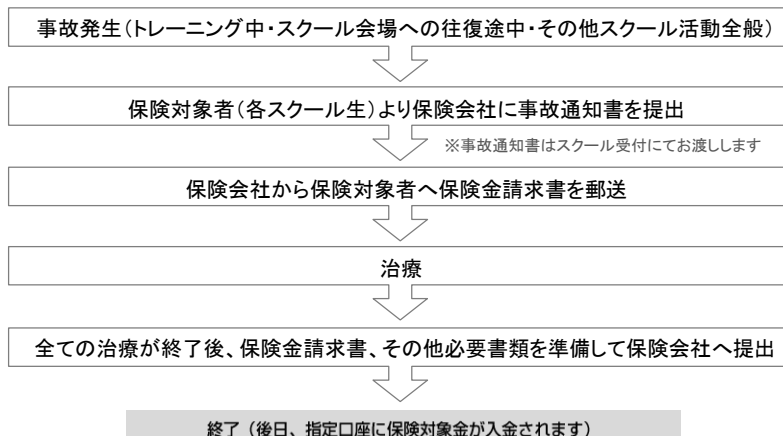
入院限度日数：180日

### 保険期間

2026年4月1日～2027年3月31日

- ◇ケガ等で保険の適用を希望される場合は、速やかにコーチまたは事務局へご連絡下さい。手続きにつきましては、申し出の時点で詳細をご説明させていただきます。  
(手続き：保険金請求書の記入・必要書類の提出等)
- ◇事故日から1ヶ月以内に保険会社に届け出を行わないと、保険金が支払われない場合があります。そのため、通院・入院が必要なケガをしたらすぐにご連絡下さい。  
※2週間以内に「事故通知書」を担当コーチまたはスクール事務局へご提出ください。

### 保険申請の流れ



## 地震やその他の災害発生時の対応

地震等が発生した場合、スクール生の安全を第一に考え、以下のように対応いたします。  
保護者の皆様のご理解・ご協力をお願いいたします。

### ●レッスン・イベント中に地震・災害が発生した場合

#### 地震・災害発生

レッスン会場で待機し、その後、規模の大きさ・状況を見て対応を判断する。

レッスン中止となった場合には、帰宅可能なスクール生から帰宅。

※季節や天候に応じて、ショッピングモール等の建物内に移動して待機する場合があります。

※海に近い会場などで緊急の場合は、状況により建物へ移動する場合があります。

いずれの場合も、Sgrumに状況を可能な限り掲載

## 災害時の各会場避難場所一覧

### 木更津

会場：ローヴァーズフットサルスタジアム

避難場所：ローヴァーズフットサルスタジアム 隣接駐車場

住所：千葉県木更津市築地1-4イオンモール木更津内

連絡先：0438-53-8086

### 木更津中郷

会場：ローヴァーズドリームフィールド（中郷アリーナ）

避難場所：ローヴァーズドリームフィールド 隣接駐車場

住所：千葉県木更津市有吉932

連絡先：0438-53-8507

### 北総

会場：北総ローヴァーズスタジアム

避難場所：北総ローヴァーズスタジアム 隣接駐車場

住所：千葉県印旛郡栄町請方318-1

連絡先：080-1987-6579

### 茂原

会場：ローヴァーズスポーツパーク茂原

避難場所：ローヴァーズスポーツパーク茂原 隣接駐車場

住所：千葉県茂原市国府関1628-1

連絡先：080-9502-7227

# ご入会時のアプリ登録方法

## 2. 利用前に行うこと

### 2-1. Sgrumアプリをインストールする

Sgrumアプリは、「AppleStore」または「Android Market」よりアプリケーションをダウンロードして頂きご利用する流れになります。ご利用するご自身のスマートフォンによりどちらのストアよりダウンロードしてください。

【QRコードを読み取りダウンロード】



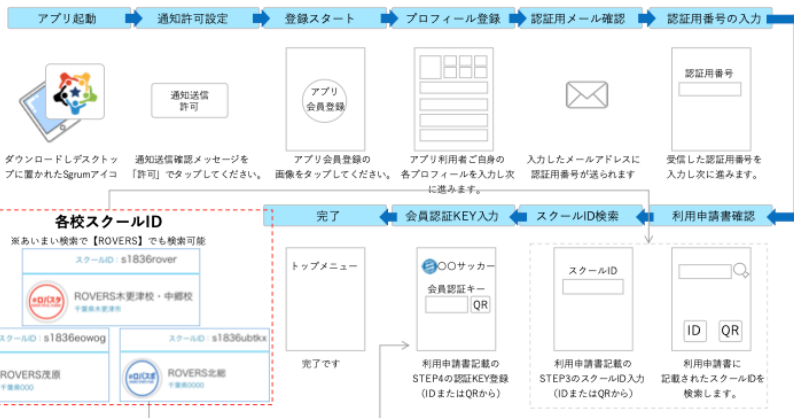
【ストアよりアプリを検索してダウンロード】



半角英字「Sgrum」またはカタカナで「スグラム」と入力し検索してください。

### 2-2. アプリ会員登録を行う

Sgrumアプリをダウンロードし、デスクトップに置かれたアイコンを起動したらアプリをご利用するご本人様のプロフィール登録を行います。ここではあくまでもご自身のプロフィールの登録となり、スクールに通われているお子様のプロフィールではありません。



## 3. はじめよう!! Sgrum

### 受信内容を確認する

スクールからのメッセージが送信されるとお手持のスマートフォンに新着お知らせのPUSH通知が届きます。

- 1) 直接通知を開くと該当記事がアプリで表示されます。
- 2) 後からアプリで確認する場合でも、アプリを起動し一覧から確認できます。既読すると未読数が減ります。
- 3) 未読がある場合は、未読数が赤で表示されます。

### イベントカレンダーの出欠席

カレンダーについては、通常の表示のみのイベントカレンダーと出欠席などを確認するカレンダーの2種類が表示され、その内容がスクール側で配信されます。

- 1) 確認 (出欠席など) が要求されているカレンダーについては、回答期限内の場合で未回答の場合にカレンダーアイコンに数字が表示されます。回答が必要なため、タップし回答が必要であることを示しています。
- 2) 未回答イベントの一覧を表示し、画面下部にある回答内容をタップしてください。また一言コメントもスタッフに送信可能です。

### スクールにアプリから連絡する

トップメニューより「チャット」をタップし、直接担当スタッフに連絡を取る事が可能です。

- ① タイトル欄をタップして確認内容を選択
- ② 内容を入力し次へ進む。送信ボタンがタップで完了です。

スタッフ側で内容の確認がされたら直接やり取りをアプリ内で行うことができます。

### 家族で情報を共有する

Sgrumでは、スクールに通われている人の情報を1人だけでなく、複数人で共有することができる仕組みになっています。子どもの情報をお母さんだけでなく、お父さん、お姉さんと家族で共有ができます。

- ① アプリは一人IDとリダウンロードします。
- ② 各自プロフィール登録を行います。
- ③ 会員登録キーを入力します。

**【重要】**  
初めに会員登録キーを登録し認証されたユーザーがその会員の主アカウントとなります。2人目以降は副アカウントとなり、主アカウントに申請⇒主アカウント承認となります。

届出日 年 月 日

# 退会届

当月の15日までに提出してください。  
 (例)3月末で退会の場合は、3月15日までに提出

年 月 日 月末にてスクールを退会します

氏名			
スクール名	木更津	・ 北総	・ 茂原
クラス名	キッズ	・ エンジョイ	・ ベーシック
学年	年中	・ 年長	・ 小学 年 年生
保護者氏名			
退会理由			
事務局使用欄	受け取りスタッフ確認印	受領日:	年 月 日
	社員 確認印	受領日:	年 月 日
	事務局 確認印	受領日:	年 月 日

## ローヴァーズサッカースクール 会員規約

### 【第1条】 名称および事務局

本スクールは、『ローヴァーズサッカースクール』と称し、事務局を292-0021 千葉県木更津市有吉932木更津スポーツヴィレッジに置く。

### 【第2条】 主催および共催運営

ローヴァーズサッカースクールは、主催を「房総ローヴァーズ木更津FC」とし、共催運営を「ローヴァーズ株式会社」が行う。

### 【第3条】 目的

本スクールは、サッカー技術の向上及び普及に努めるとともに、サッカーを通じてスポーツへの正しい理解を深め、子どもたちの健全な心身の育成を図り、かつ地域社会のスポーツ振興に貢献することを目的とする。

### 【第4条】 会員

1.会員は、前条の目的に賛同し、所定の手続きを行った者とする。  
2.会員およびその保護者が不適切な行為および言動により、下記に定める各号に著しく違反した場合は、会員資格を喪失し、退会とする。

- ①本スクールが使用する敷地および施設内の設備または備品を適切に使用せず、破損・汚損した場合。
- ②勧誘・セールスおよびその他類似する行為があった場合。
- ③他の会員およびコーチまたは本スクールに対して、誹謗中傷、暴力行為、示威的行動またはその他の一切の迷惑行為を行った場合。
- ④本スクールの名誉を傷つける行為または秩序を乱す行為を行った場合。
- ⑤その他、本スクールが不適切であると判断した行為を行った場合。

### 【第5条】 会費

1.会員は、別途定める入会金、年会費及び月会費(以下、会費)を納入しなければならない。  
一度入金された会費は、理由の如何によらず、返金しないものとする。  
2.入会金は、入会初年度のみ徴収するものとする。  
3.年会費は、毎年4月に当該年度分を徴収するものとする。  
ただし、新規会員の年会費は、入会金とともに徴収するものとする。  
4.月会費は毎月25日に翌月分を徴収するものとする。  
ただし、25日が祝日の場合は、翌営業日に徴収するものとする。

### 【第6条】 保険の加入

1.会員は、入会と同時にスポーツ傷害保険に加入し、加入手続きは、事務局が行うものとする。  
2.前項の保険料は、年会費に充当する。  
3.保険期間は、毎年4月1日から3月31日までとする。  
4.傷害事故等における補償責任は、加入する保険会社の約款に従うものとし、当該保険の補償を超える部分については、保護者がその責任を負うものとする。

### 【第7条】 退会・休会

1.会員が退会または休会しようとする場合には、希望の前月15日までにスクラムのチャット機能または、届出にて必要事項を記入し、事務局へ届け出なければならない。  
2.月会費は、前項の届出提出の翌日より徴収を停止し、前月15日以降に届出がなされた場合は、翌々月の月会費より徴収を停止する。

### 【第8条】 会員心得

会員は、下記の各号を厳守し、房総ローヴァーズ木更津FCの一員として自覚と責任を持った行動をしなければならない。

- ①ピッチ内ではコーチの指示に従い、ルールを守ってプレーし、全員で協力し常にスポーツマンらしい行動をする。
- ②ピッチ外においても社会のルールやマナーを守り、学業面でも努力する。
- ③フェアプレーを遵守し、リスペクト（全ての人や物を大切に思うこと）を常に意識する。

### 【第9条】 会員資格の喪失または停止

会員およびその保護者が下記に定める各号に該当する場合は、会員資格を喪失または停止するものとする。

- ①会員から退会の申し出があり、本スクールが退会を承認した場合。
- ②第4条第2項に定めている各号いずれかに違反した場合。
- ③その他、本スクールが会員資格喪失または停止を認めた場合。

### 【第10条】 免責

会員は、本スクールにおける盗難、傷害、ピッチ外での事故およびその他の事故について、本スクールに対して何ら損害賠償を求めない。

### 【第11条】 個人情報の取扱い

会員の個人情報は、スクール運営に関わる場合のみに利用する。入会に際し会員は、個人情報の取扱いに同意するものとする。

### 【第12条】 付則

1.本スクールは、会員に事前の承諾を得ることなく本規約の内容を必要に応じ改定することができるものとし、会員は予めこれに同意するものとする。  
2.本スクールは、本規約に定めない事項について、細則を定めることができる。  
3.本規約を改定した場合は、ホームページ等の合理的な方法により周知するものとする。

### 〈個人情報の取扱いについて〉

本スクールでは、皆様の個人情報保護のための管理体制を確立するとともに、個人情報保護関連法令およびその他の規範を遵守し、適切かつ慎重に取扱いします。  
スクール運営およびクラブ運営に関わること以外の利用は行いません。  
スクール運営およびクラブ運営に関する利用については、その都度会員の皆様の同意を得ることなく、必要な個人情報の取扱いを行います。

### スクール運営およびクラブ運営に関する個人情報の取扱い

- ①大会エントリー(氏名、登録番号等)
- ②サッカー協会登録(氏名、年齢、学校名等)
- ③スポーツ傷害保険加入・申請手続き
- ④会費等の預金口座振替手続き
- ⑤スクール生の怪我等、公的機関への連絡先の通知
- ⑥公的機関からの文書による開示請求があった場合

### 【写真の取扱い】

当社の広報活動やイベント写真の販売でスクール生の写真を仕稼・公開することがありますのでご了承下さい。  
上記以外の利用については、該当するスクール会員に確認し、同意を得た上でご対応致します。

個人情報の提供は任意ですが、提供頂けない場合、上記の業務に支障をきたすため、スクールでの活動が困難となります。  
ローヴァーズ株式会社(☎0438-53-8086)は、会員本人またはその保護者から、その個人情報の開示・訂正・追加・削除・利用停止・消去の請求があった場合、本人であることを確認の上、遅滞なくこれに応じるものとします。

## 保護者の皆さまへ

### フィールドの上は子どもとコーチの時間です

#### ○ プレーヤーズファースト

子どもが成長することが最も大切です。子どもの判断を尊重して下さい。判断を奪ってしまうような指示はやめましょう。

#### ○ 指導に関してはコーチに相談

ふだんの子どもの様子やサッカーに対して、気になることがあれば気軽にコーチに相談してください。

#### ○ 自立への手助け

レッスンや試合の準備など、自分でできることは、自分でさせてあげましょう。

#### ○ 何が楽しかったかきいてあげましょう

大切なのは「結果」よりも「楽しむ」ことです。結果だけを聞いていると、プレッシャーを感じてしまい、思い切りの良いプレーが生まれません。

#### ○ クラブ・コーチの考え方

コーチは目先の勝利や結果よりも。子どもたちを将来に向けて大きく育てようとしています。結果にこだわりすぎると、結局はそのしわ寄せが子どもたちになることになってしまいます。

#### ○ 成長を見守ってあげましょう

特にU-12年代は成長のスピードに個人差があります。個々の成長をあたたかく見守りましょう。不安なことがあればコーチにご相談ください。

#### ○ 身体づくりへの手助け

サッカー選手の成長には、トレーニングだけでなく、バランスの取れた食事と十分な睡眠、そして規則正しい生活習慣が欠かせません。子どもたちがより楽しくサッカーができるように。身体づくりの手助けをしてあげてください。



## 2026年度からの変更点一覧

※金額は全て税込価格

変更点	2025年度	2026年度
木更津スクール キッズクラス	週1回 5,500円 週2回 8,800円	1回 / 500円
木更津中郷スクール 中学生クラス	水曜日 19:00~20:20	廃止
茂原スクール ベーシッククラス月会費	U-9 週1: 6,600円、週2: 10,560円 U-12 週1: 7,700円、週2: 12,320円	U-9 週1: 7,150円、週2: 11,440円 U-12 週1: 8,250円、週2: 13,200円
北総スクール キッズクラス	金	木・金
北総スクール ベーシッククラス	U-8 木・金 17:15~18:25 U-10 木・金 17:15~18:25 U-12 火・金 18:40~20:00	U-8 水 17:15~18:25 U-10 木 17:15~18:25 U-12 金 17:15~18:35
北総スクール アドバンスクラス新設	—	U-8 水 17:15~18:25 U-10 金 17:15~18:25 U-12 木 17:15~18:35
北総スクール 中学生クラス新設	—	水曜日 18:40~20:00
全スクール 退会・休会・変更届の提出日	前月10日まで	前月15日まで



**ROVERS**  
FOOTBALL ACADEMY