



2024スクールガイドブック

2024年1月28日改定



ROVERS

目次

- P.1 目次
- P.2 ローヴァーズサッカースクールの目的
- P.3 組織図 / 基本指導方針
- P.4 名称・エンブレムの意味
- P.5 代表プロフィール
- P.6 コンセプト① PAD+Eについて
- P.7 コンセプト② フットボールの本質について
- P.8 クラス編成の紹介
- P.9 スクール生向けイベントの紹介
- P.10 木更津スクール
- P.11 中学生スクール
- P.12 木更津中郷スクール
- P.13 北総スクール
- P.14 茂原スクール
- P.15 年間スケジュール（木更津校）
- P.16 年間スケジュール（木更津中郷校）
- P.17 年間スケジュール（茂原校）
- P.18 年間スケジュール（北総校）
- P.19 スクール活動について
- P.20 スクール会費の徴収方法 / 各種変更申請
- P.21 スポーツ傷害保険
- P.22 地震等の災害発生時の対応 / 避難場所について
- P.23 ご入会時のアプリ登録方法
- P.24 退会届
- P.25 休会届
- P.26 変更届
- P.27 サッカースクール会員規約
- P.28 保護者の皆さまへ
- P.29 2024年度からの変更点について

スクールの目的

『将来の日本代表も、これからサッカーを始める子ども』



私たちの目的は

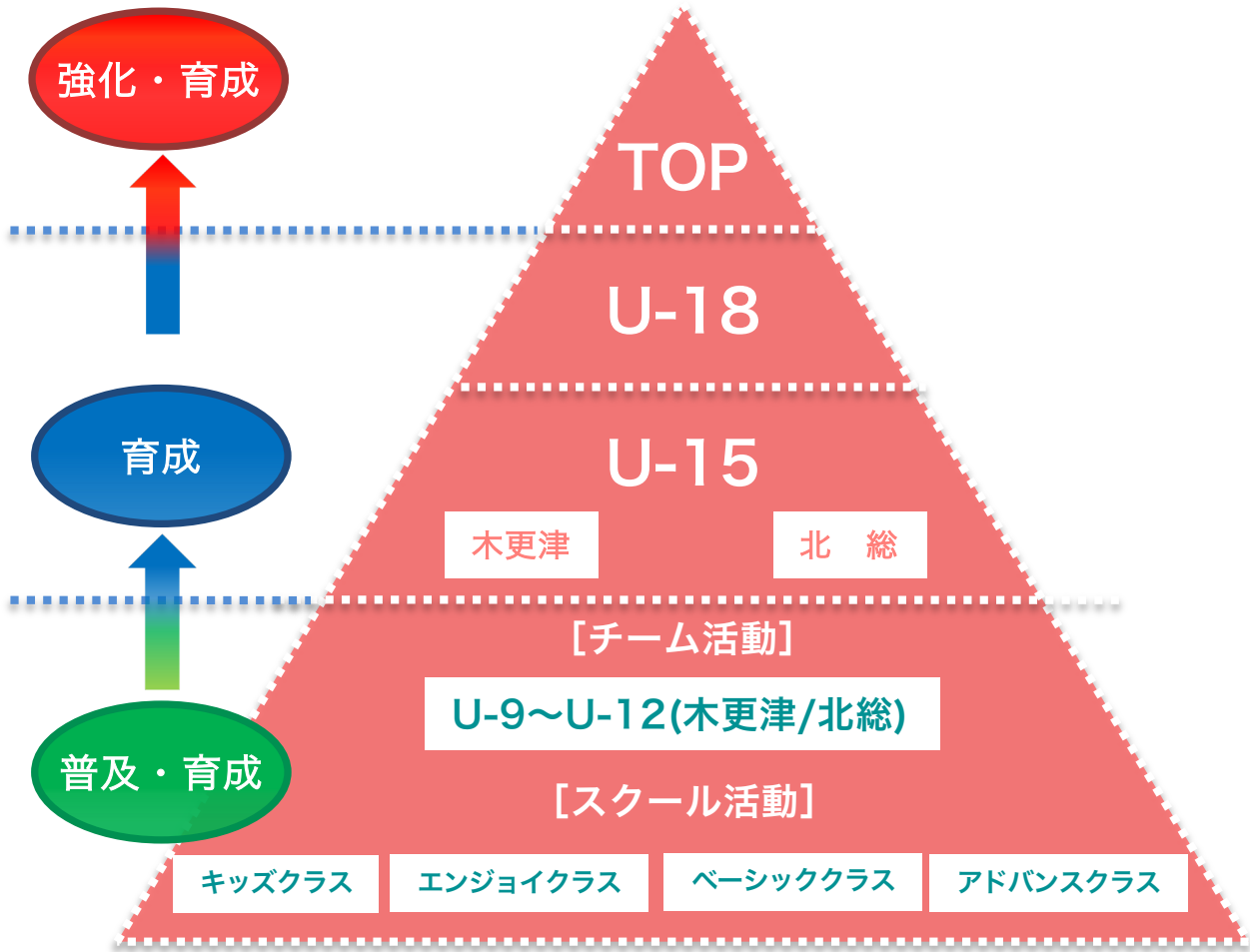
生涯に渡ってフットボールを楽しみ、フットボールと共に豊かな人生を生きる人間の育成

将来は日本代表として海外で活躍するという夢を持った生徒も、サッカークラブには所属していないけれど、サッカーに興味があってやってみたいという生徒も、それぞれの目的やレベルに合わせたクラス編成とレッスンの難易度調整をして指導を行います。トレーニングが『難しすぎてつまらない』あるいは『簡単すぎてつまらない』といったデメリットがありません。

ローヴァーズのサッカースクールに通うすべての生徒が、楽しく、かつハードにトレーニングを行い、たくさんの成功と失敗、たくさんの喜びと悔しさを経験しながらレベルアップしていくことを目指しています。



クラブ・アカデミー組織図



5つの基本指導方針

Trial & Error	挑 戦	失敗しても、成功するまでしつこく挑戦し続けること。 ローヴァーズでは挑戦した上での失敗を推奨します。
Many Repetitions	反 復	重要な基礎練習を何度も繰り返すこと。 継続・反復によって習得した能力は失われません。
High Concentration	集 中	トレーニングを集中して行うこと。生徒がサッカーの上達のために集中できる練習・環境を準備します。
Thinking	考 える	頭で考えて行うこと。練習が終わった後に、体だけではなく頭も疲れている状態を目指します。
Enjoyment	楽 し む	上記すべてを楽しく行うこと。 『練習疲れたあ〜、けど楽しかった！またやりたい！』

名前の意味・由来

ROVERS

ROVERS(ローヴァーズ)とは、英語で「さすらい人々」という意味です。

転じて、「戦いと栄光を求めて長旅をする人」という意味も含まれており、常に前を向いてひたすら進み続けて欲しいという願いが込められています。

その言葉の持つ力強いイメージから、地球外の宇宙開発に用いられる宇宙探査車の名前や、『LAND ROVER』『RANGE ROVER』といった、最高級4輪駆動車の名前に使われています。

人生では良いことばかりが続くということはありません。
逆境に立たされることも、困難に打ちのめされることもあるでしょう。

そんな時でも戦いを辞めずに自分自身の人生に向き合って、
最後には幸せを掴むことのできる人間を育てて行きたいという想いから、
ROVERS と命名しました。

エンブレムの意味



盾は子ども達を見守る保護者・スタッフを意味しています。

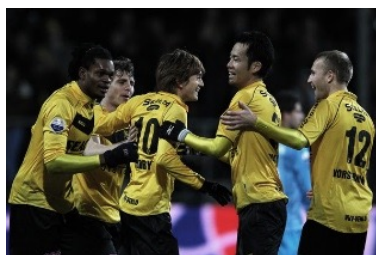
また、ライオンは勇気・力の象徴であり、
どんな困難からも逃げずに堂々と立ち向かって欲しいという願いが込められています。

エンブレム下部の3つのブロックは創設メンバーの数と、港を表現しています。

これは当アカデミーが、子供たちが世界に出ていく際の港でありたいということ、
もし旅や航海に疲れたら、鋭気を養いに戻ってこれる、
一生選手を支える発着の拠点でありたいというスタッフの気持ちを表しています。

アカデミー代表

カレン ロバート/Robert CULLEN



柏レイソル



市立船橋高校



ジュビロ磐田



ロアッソ熊本



VVV-Venlo



SUPHANBURI FC



Seoul E-Land FC



NORTHEAST
UNITED



LEATHERHEAD FC

■経歴

英国人の父と日本人の母の間に生まれ、ヨーロッパにルーツを持つ。

5歳でサッカーを始め、小6年時にJ1柏レイソルの下部組織でボランチとしてプレーし、全国少年大会優勝。

3年連続で全国選手権に出場した市立船橋高を経て2004年にジュビロ磐田入団。

2005年に13得点を挙げJリーグ新人王。2010年7月にロアッソ熊本に移籍。

2010年12月にオランダリーグのVVVフェンロに完全移籍し、背番号10番を付け活躍。

ヨーロッパ1部リーグで10番を付けた数少ない日本人選手。

日本・オランダ・タイ・韓国・インド・イングランドの世界6カ国でプレー。

■生年月日：1985年6月7日

■出身地：茨城県土浦市

■身長／体重：180cm／75kg

■血液型：B型

■受賞歴

・Jリーグ新人王(2005年)

・オランダリーグウィークリーベストイレブン

■主な国際大会出場歴

U-19日本代表 ・2004年AFCアジアユース

U-20日本代表 ・2005年FIFAワールドユース

U-22日本代表 ・2007年北京オリンピックアジア予選

コンセプト

状況に応じた適切な判断

サッカーにおいて最も重要な要素が、状況に応じた技術を発揮することです。

より適切な状況判断を伴ったプレーをするためには、サッカーにおけるスキル実行プロセスである**PAD + E**の速度と精度を高めなければなりません。

【PAD + Eとは】

Perception（認識）

Analysis（分析）

Decision（決断）

を経て、

Ejection（実行）

に移るというサッカーのプレーのプロセスを示す表現です。

サッカーのプレーは、まず周囲の状況を【見る・観察する】ことから始まり、見たものを【分析】し、分析をもとに自らのプレーを【判断・決断】し、実際にパス、ドリブル、シュートなどの【実行】を行います。ローヴァーズでは、このPAD + Eの概念を大事にして、

『**本当に試合で役に立つ技術**』を備えた選手の育成を実現します。

【参考】PAD + Eの能力に優れた選手例

アンドレス・イニエスタ



ルカ・モドリッチ



2人とも170cm台の小柄な体格ですが、高いテクニックと判断力を備え、世界のトップで活躍しています。

コンセプト

フットボールの本質を学び・鍛える

現代フットボールの特徴

●少ないスペース、少ない時間、高い強度（運動量・スピード・フィジカル）

ペレやクライフといった伝説の選手が活躍していた時代と比べて、現代のサッカーは別のスポーツといっても過言ではないほどプレーが難しくなり、選手に求められる能力が大きくなっています。

●多様な指導者・クラブとの出会い

U-12年代を卒業すると、子供たちは様々な主義・考え方の指導者・クラブのもとでフットボールをプレーすることになります。

⇒・パスサッカー ・カウンターサッカー ・フィジカルサッカー ・攻撃的or守備的

⇒・勝つためのサッカー ・楽しむためのサッカー

しかし、PAD + Eのスキル実行プロセスと、サッカーの本質を理解する能力は、あらゆるスタイルのフットボールでも必要不可欠であり、これらの能力が育っていれば、どのようなスタイルにも適応して、ゲームで活躍することができます。

フットボール(サッカー)というゲームの本質とは？

1. ボールコントロール

手ではなく足でボールを扱うためミスが多い難しいスポーツ

2. 球際

テニスやバレーボールとは異なり、

相手と直接ぶつかり合うことを許された激しいスポーツ

3. 攻守の切り替え

野球や陸上とは異なり、22人の味方と敵が入り乱れて、

絶えず攻撃と守備が入れ替わる複雑なスポーツ

我々が考えるフットボールの本質とは、上記の3点です
ローヴァーズではフットボールというゲームのもつ3つの特徴に合わせたトレーニングを行います。

クラス編成の紹介

ローヴァーズのサッカースクールでは、キッズクラス、エンジョイクラス、ベーシッククラス、アドバンスクラスの4クラスを開設しています。
子ども達の意識や能力に合ったクラスでスクール生全員が効果的にレベルアップすることができます。

キッズクラス

Kids Class

あらゆるスポーツに必要なコーディネーション能力を育てると共に、サッカーを好きになろう！

対象学年	年中・年長	走る、転ぶ、蹴る、跳ねる、掴む、投げるといったコーディネーション能力の向上を目指すとともに、仲間と一緒にトレーニングをする中でのルールや、フットボールの基礎技術を楽しみながら習得していきます。
開催会場	全スクール	

エンジョイクラス

Enjoy Class

初心者大歓迎！新しい技術を習得しながら、プレーする楽しさを実感しよう！

対象学年	小学1年～小学6年	フットボールの基礎的な技術やルールを楽しみながら習得するクラスです。 集団スポーツの特徴を生かしコミュニケーション能力や協調性を育むことを目指します。
開催会場	木更津	

ベーシッククラス

Basic Class

テクニックと判断力を磨き、将来ヨーロッパで活躍できる選手を目指そう！

対象学年	小学1年～小学6年	最も重要な「止める」「蹴る」「運ぶ」といったボール扱いの技術の向上や、状況に合わせた正しい状況判断ができる能力の向上を目指します。
開催会場	全スクール	

アドバンスクラス

Advance Class

向上心を持った選手が集結！競争意識を持ち切磋琢磨してプレーを向上させよう！

対象学年	小学1年～小学6年	「もっと上手になりたい！」「試合に出て活躍したい！」など高い向上心を持った選手が集まる環境の中で、基本技術の向上に加え、個人戦術や高いレベルのテクニック習得にもアプローチします。新しい事や、苦手な事に挑戦する楽しさを感じながら、【上手くなる】にこだわった指導を行います。
開催会場	木更津/北総	

- ◇ スクール内セレクション、一般応募セレクションにて合格した選手が在籍することができます。
- ◇ 平日開催がメインのスクール活動となります。サッカー協会へ登録はせず、チーム活動はいたしません。
- ◇ 活動は年度内で、毎年セレクションを実施して在籍者を決定します。
- ◇ クラスに空きがある場合、コーチ推薦制によりベーシッククラスからの変更が可能となります。

充実したスクールイベント

本スクールでは、下記のイベントの他にも季節に合わせて子ども達が楽しめる様々なイベントを開催します。

ハロウィンイベント



クリスマスイベント 【過去来校選手】 佐藤勇人選手・小川佳純選手・櫻川ソロモン選手・宮間あや選手 など



リーグ観戦ツアー



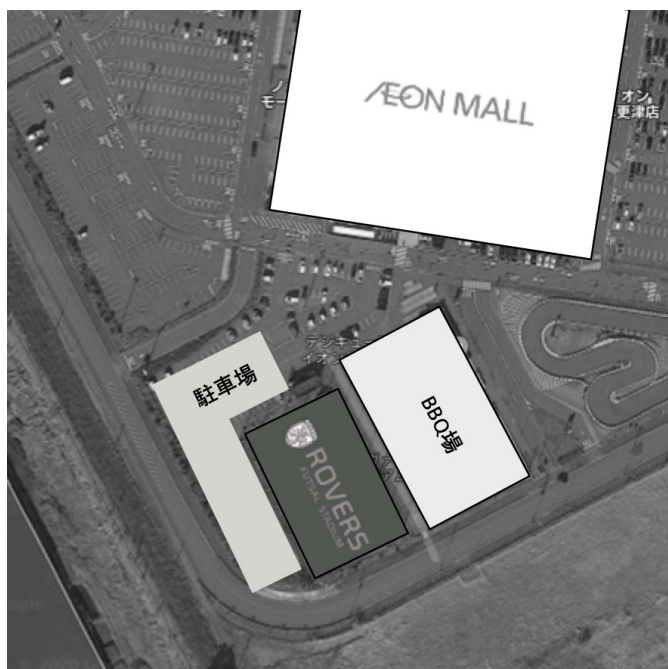
スクール合宿（春・夏・冬）※希望者のみ



クラス		学年	時間	曜日	コース	月会費(税込)	入会金(税込)	年会費(税込)
キッズ	U6	年中・年長	16:00~16:50	水・木	週1回	¥5,500	¥11,000	¥13,200
					週2回	¥8,800		
エンジョイ ベーシック	U9	小1・2・3	17:00~18:10	火・水・木	週1回	¥7,920		
					週2回	¥12,670		
エンジョイ ベーシック	U12	小4・5・6	18:30~19:50	火・水・木	週1回	¥8,800		
					週2回	¥14,080		
アドバンス	U8	小1・2	9:00~10:20	土	週1回	¥9,900		
					ベーシック+アドバンス	¥14,250		
アドバンス	U10	小3・4	17:00~18:20	水	週1回	¥9,900		
					ベーシック+アドバンス	¥14,960		
アドバンス	U12	小5・6	18:45~20:15 <small>◎ドリームフィールド</small>	金	週1回	¥9,900		
					ベーシック+アドバンス	¥14,960		

※年度始め、または入会時にスポーツ保険料を徴収いたします。

ローヴァーズフットサルスタジアム



- ◇ ピッチ外でのボールの使用は絶対におやめください。 (ピッチ外での事故・トラブルの責任は負いかねます。)
- ◇ 保護者の方はフィールド外にてご見学ください。
- ◇ 小さなお子さまをお連れの際、駐車場で遊んでいると大変危険です。
保護者の方は目を離さないようご注意ください。
- ◇ 試合やイベントが開催される際、駐車場所を制限させていただく場合がございます。
- ◇ イオンモール内の駐車場は無料で駐車することが可能です。
黄色のスペースに駐車すると、車内から見学をすることができます。

サッカー経験が浅い選手も大歓迎！南米スタイル特有の技術を学んで更にサッカーを楽しもう！！

対象学年	中学1・2・3年生	南米スタイル特有の「リズム」「テクニック」「インテリジェンス」のストリートサッカーをベースに、技術の向上や状況に合わせた正しい判断ができる能力の向上を目指し、ワシントン上級のサッカーの楽しみ方を伝えます。
開催会場	ドリームフィールド	

クラス	学年	時間	曜日	場所	月会費(税込)	入会金(税込) <small>※年会費なし</small>
中学生	中学1・2・3年生	18:45～20:05	水	ドリームフィールド	¥5,500	¥5,500

※年度始め、または入会時にスポーツ保険料を徴収いたします。

2024年度 ローヴァーズサッカー年間スケジュール (中学生クラス)

2024 4 April	2024 5 May	2024 6 June
2024 7 July	2024 8 August	2024 9 September
2024 10 October	2024 11 November	2024 12 December
2025 1 January	2025 2 February	2025 3 March

■ 内が練習開催日 ■ 内が振替週間年3回

(注) 祝日、スクール休校日に関しましては、振替練習の対象になりませんので、予めご了承ください。
振替希望の方は、練習開始までにスグラムよりご連絡ください。
8月は活動がないため月会費の徴収はございません

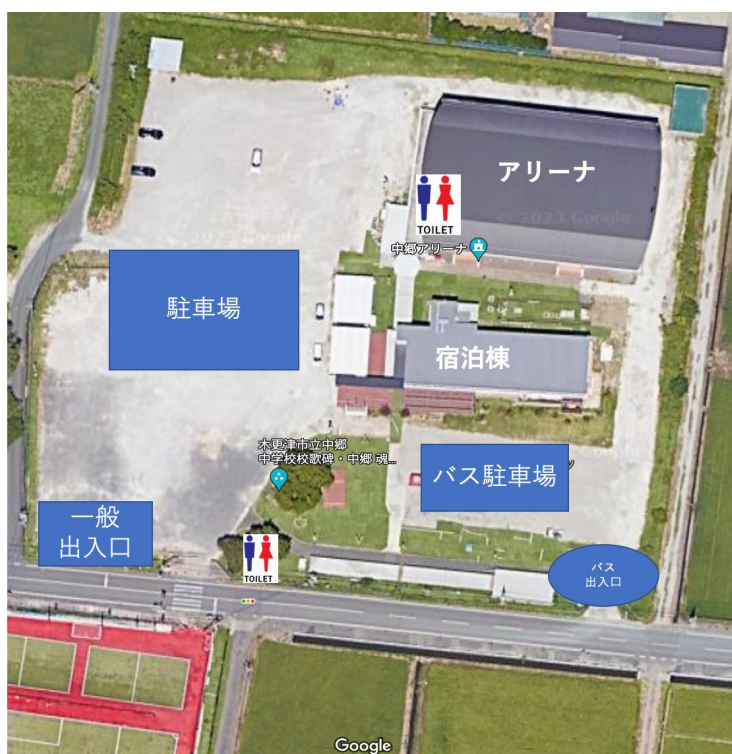
◇ 8月は活動がない為、月会費の徴収はありません

- ◇ 小さなお子さまをお連れの際、駐車場で遊んでいると大変危険です。保護者の方は目を離さないようご注意ください。
- ◇ 木更津スポーツヴィレッジ駐車場は無料で駐車することが可能です。※1時間以上駐車された場合は、受付に駐車券を持ってきてください。

クラス	学年	時間	曜日	コース	月会費(税込)	入会金(税込)	年会費(税込)
ベーシック	U9	小1・2・3	水	週1回	¥6,820	¥11,000	¥13,200
ベーシック	U12	小4・5・6	水	週1回	¥6,820		

※年度始め、または入会時にスポーツ保険料を徴収いたします。

中郷アリーナ



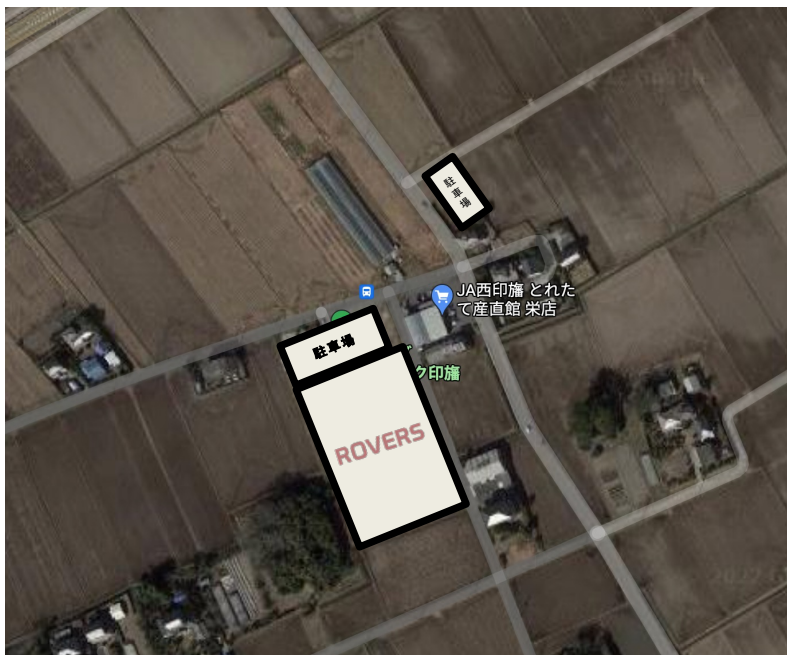
- ◇ アリーナ外でのボールの使用は絶対におやめください。 (アリーナ外での事故・トラブルの責任は負いかねます。)
- ◇ 保護者の方は観覧スペースにてご見学ください。
- ◇ 小さなお子さまをお連れの際、駐車場で遊んでいると大変危険です。保護者の方は目を離さないようご注意ください。
- ◇ 木更津スポーツヴィレッジ駐車場は無料で駐車することが可能です。※1時間以上駐車された場合は、受付に駐車券を持ってきてください。
- ◇ フットサルシューズまたは、靴底がアメ色のシューズ着用必須となります。トレーニングシューズや、靴底が着色されているものでの参加はできません。

クラス	学年	時間	曜日	コース	月会費 (税込)	入会金 (税込)	年会費 (税込)	
キッズ	U6	年中・年長	16:00~16:50	火・木	—	1回 / ¥500	¥3,300(登録料)	
ベーシック	U9	小1・2・3	17:15~18:25	火・木・金	週1回	¥7,700	¥11,000	¥13,200
					週2回	¥12,320		
ベーシック	U12	小4・5・6	18:40~20:00	火・木・金	週1回	¥8,800		
					週2回	¥14,080		
アドバンス	U8	小1・2	9:00~10:10	水	週1回	¥9,900		
					ベーシック+アドバンス	¥14,080		

※年度始め、または入会時にスポーツ保険料を徴収いたします。

※キッズクラスについては初回のみ、登録料が必要となります。
 2回目以降は¥500で参加可能となります。
 (入会金及び年会費はありません。)

北総ローヴァーズスタジアム



- ◇ 駐車場は利用無料 (約40台駐車可能)
- ◇ 保護者の方は、観覧スペース (看板フェンスの外側) にてご見学ください。
- ◇ 小さなお子さまをお連れの際、駐車場で遊んでいると大変危険です。
 保護者の方は目を離さないようご注意ください。(ピッチ外での事故・トラブルの責任は負いかねます。)
- ◇ 事故防止の為、フィールド外でのボールの使用はご遠慮ください。

クラス		学年	時間	曜日	コース	月会費(税込)	入会金(税込)	年会費(税込)	
キッズ	U6	年中・年長	16:00~16:50	火・水	—	1回 / ¥500	¥3,300(登録料)		
ベーシック	U9	小1・2・3	17:00~18:10	火・水	週1回	¥6,600	¥11,000	¥13,200	
					週2回	¥10,560			
ベーシック	U12	小4・5・6	18:30~19:50	火・水	週1回	¥7,700			
					週2回	¥12,320			
アドバンス	U9	小1・2・3	17:00~18:20	金	週1回	¥9,900			2024年度のみ6,600円
					週2回	¥10,560			
アドバンス	U12	小4・5・6	18:30~19:50	金	週1回	¥9,900	2024年度のみ7,700円		
					週2回	¥12,320			

※キッズクラスについては初回のみ、登録料が必要となります。
2回目以降は¥500で参加可能となります。
(入会金及び年会費はありません。)

※年度始め、または入会時にスポーツ保険料を徴収いたします。

ローヴァーズスポーツパーク茂原



- ◇ 駐車場は終日無料
- ◇ 保護者の方は、芝生のフィールド外にてご見学ください。
- ◇ 小さなお子さまをお連れの際、駐車場で遊んでいると大変危険です。
保護者の方は目を離さないようご注意ください。(ピッチ外での事故・トラブルの責任は負いかねます。)
- ◇ 事故防止の為、フィールド外でのボールの使用はご遠慮ください。

2024年度 ローヴァーズサッカースクール年間スケジュール

(木更津校)

2024 4 April

日	月	火	水	木	金	土
	1	2	3	4	5	6
7	8	9	10	11	12	13
14	15	16	17	18	19	20
21	22	23	24	25	26	27
28	29	30				

2024 5 May

日	月	火	水	木	金	土
			1	2	3	4
5	6	7	8	9	10	11
12	13	14	15	16	17	18
19	20	21	22	23	24	25
26	27	28	29	30	31	

2024 6 June

日	月	火	水	木	金	土
						1
2	3	4	5	6	7	8
9	10	11	12	13	14	15
16	17	18	19	20	21	22
23	24	25	26	27	28	29
30						

2024 7 July

日	月	火	水	木	金	土
	1	2	3	4	5	6
7	8	9	10	11	12	13
14	15	16	17	18	19	20
21	22	23	24	25	26	27
28	29	30	31			

2024 8 August

日	月	火	水	木	金	土
				1	2	3
4	5	6	7	8	9	10
11	12	13	14	15	16	17
18	19	20	21	22	23	24
25	26	27	28	29	30	31

2024 9 September

日	月	火	水	木	金	土
1	2	3	4	5	6	7
8	9	10	11	12	13	14
15	16	17	18	19	20	21
22	23	24	25	26	27	28
29	30					

2024 10 October

日	月	火	水	木	金	土
		1	2	3	4	5
9	7	8	9	10	11	12
13	14	15	16	17	18	19
20	21	22	23	24	25	26
27	28	29	30	31		

2024 11 November

日	月	火	水	木	金	土
					1	2
3	4	5	6	7	8	9
10	11	12	13	14	15	16
17	18	19	20	21	22	23
24	25	26	27	28	29	30

2024 12 December

日	月	火	水	木	金	土
1	2	3	4	5	6	7
8	9	10	11	12	13	14
15	16	17	18	19	20	21
22	23	24	25	26	27	28
29	30	31				

2025 1 January

日	月	火	水	木	金	土
			1	2	3	4
5	6	7	8	9	10	11
12	13	14	15	16	17	18
19	20	21	22	23	24	25
26	27	28	29	30	31	

2025 2 February

日	月	火	水	木	金	土
						1
2	3	4	5	6	7	8
9	10	11	12	13	14	15
16	17	18	19	20	21	22
23	24	25	26	27	28	

2025 3 March

日	月	火	水	木	金	土
						1
2	3	4	5	6	7	8
9	10	11	12	13	14	15
16	17	18	19	20	21	22
23	24	25	26	27	28	29
30	31					

内が練習開催日※各曜日年間 40 回 内が振替週間 年 4 回

内は5.6年アドバンスクラスのみ活動

※場所はドリームフィールド

(注) 祝日、スクール休校日に関しましては、振替練習の対象になりませんので、予めご了承ください。

振替希望の方は、練習開始 までにスグラムよりご連絡ください。

2024年度 ローヴァーズサッカースクール年間スケジュール

(木更津中郷校)

2024 4 April

日	月	火	水	木	金	土
	1	2	3	4	5	6
7	8	9	10	11	12	13
14	15	16	17	18	19	20
21	22	23	24	25	26	27
28	29	30				

2024 5 May

日	月	火	水	木	金	土
			1	2	3	4
5	6	7	8	9	10	11
12	13	14	15	16	17	18
19	20	21	22	23	24	25
26	27	28	29	30	31	

2024 6 June

日	月	火	水	木	金	土
						1
2	3	4	5	6	7	8
9	10	11	12	13	14	15
16	17	18	19	20	21	22
23	24	25	26	27	28	29
30						

2024 7 July

日	月	火	水	木	金	土
	1	2	3	4	5	6
7	8	9	10	11	12	13
14	15	16	17	18	19	20
21	22	23	24	25	26	27
28	29	30	31			

2024 8 August

日	月	火	水	木	金	土
				1	2	3
4	5	6	7	8	9	10
11	12	13	14	15	16	17
18	19	20	21	22	23	24
25	26	27	28	29	30	31

2024 9 September

日	月	火	水	木	金	土
1	2	3	4	5	6	7
8	9	10	11	12	13	14
15	16	17	18	19	20	21
22	23	24	25	26	27	28
29	30					

2024 10 October

日	月	火	水	木	金	土
		1	2	3	4	5
9	7	8	9	10	11	12
13	14	15	16	17	18	19
20	21	22	23	24	25	26
27	28	29	30	31		

2024 11 November

日	月	火	水	木	金	土
					1	2
3	4	5	6	7	8	9
10	11	12	13	14	15	16
17	18	19	20	21	22	23
24	25	26	27	28	29	30

2024 12 December

日	月	火	水	木	金	土
1	2	3	4	5	6	7
8	9	10	11	12	13	14
15	16	17	18	19	20	21
22	23	24	25	26	27	28
29	30	31				

2025 1 January

日	月	火	水	木	金	土
			1	2	3	4
5	6	7	8	9	10	11
12	13	14	15	16	17	18
19	20	21	22	23	24	25
26	27	28	29	30	31	

2025 2 February

日	月	火	水	木	金	土
						1
2	3	4	5	6	7	8
9	10	11	12	13	14	15
16	17	18	19	20	21	22
23	24	25	26	27	28	

2025 3 March

日	月	火	水	木	金	土
						1
2	3	4	5	6	7	8
9	10	11	12	13	14	15
16	17	18	19	20	21	22
23	24	25	26	27	28	29
30	31					

内が練習開催日 ※各曜日年間 40 回 内が振替週間 年 4 回

(注) 祝日、スクール休校日に関しましては、振替練習の対象になりませんので、予めご了承ください。
振替希望の方は、練習開始までにスグラムよりご連絡ください。

2024年度 ローヴァーズサッカースクール年間スケジュール

(茂原校)

2024 4 April

日	月	火	水	木	金	土
	1	2	3	4	5	6
7	8	9	10	11	12	13
14	15	16	17	18	19	20
21	22	23	24	25	26	27
28	29	30				

2024 5 May

日	月	火	水	木	金	土
			1	2	3	4
5	6	7	8	9	10	11
12	13	14	15	16	17	18
19	20	21	22	23	24	25
26	27	28	29	30	31	

2024 6 June

日	月	火	水	木	金	土
						1
2	3	4	5	6	7	8
9	10	11	12	13	14	15
16	17	18	19	20	21	22
23	24	25	26	27	28	29
30						

2024 7 July

日	月	火	水	木	金	土
	1	2	3	4	5	6
7	8	9	10	11	12	13
14	15	16	17	18	19	20
21	22	23	24	25	26	27
28	29	30	31			

2024 8 August

日	月	火	水	木	金	土
				1	2	3
4	5	6	7	8	9	10
11	12	13	14	15	16	17
18	19	20	21	22	23	24
25	26	27	28	29	30	31

2024 9 September

日	月	火	水	木	金	土
1	2	3	4	5	6	7
8	9	10	11	12	13	14
15	16	17	18	19	20	21
22	23	24	25	26	27	28
29	30					

2024 10 October

日	月	火	水	木	金	土
		1	2	3	4	5
9	7	8	9	10	11	12
13	14	15	16	17	18	19
20	21	22	23	24	25	26
27	28	29	30	31		

2024 11 November

日	月	火	水	木	金	土
					1	2
3	4	5	6	7	8	9
10	11	12	13	14	15	16
17	18	19	20	21	22	23
24	25	26	27	28	29	30

2024 12 December

日	月	火	水	木	金	土
1	2	3	4	5	6	7
8	9	10	11	12	13	14
15	16	17	18	19	20	21
22	23	24	25	26	27	28
29	30	31				

2025 1 January

日	月	火	水	木	金	土
			1	2	3	4
5	6	7	8	9	10	11
12	13	14	15	16	17	18
19	20	21	22	23	24	25
26	27	28	29	30	31	

2025 2 February

日	月	火	水	木	金	土
						1
2	3	4	5	6	7	8
9	10	11	12	13	14	15
16	17	18	19	20	21	22
23	24	25	26	27	28	

2025 3 March

日	月	火	水	木	金	土
						1
2	3	4	5	6	7	8
9	10	11	12	13	14	15
16	17	18	19	20	21	22
23	24	25	26	27	28	29
30	31					

内が練習開催日 ※各曜日年間 40回 内が振替週間 年4回

(注) 祝日、スクール休校日に関しましては、振替練習の対象になりませんので、予めご了承ください。
振替希望の方は、練習開始までにスグラムよりご連絡ください。

2024年度 ローヴァーズサッカースクール年間スケジュール

(北総校)

2024 4 April

日	月	火	水	木	金	土
	1	2	3	4	5	6
7	8	9	10	11	12	13
14	15	16	17	18	19	20
21	22	23	24	25	26	27
28	29	30				

2024 5 May

日	月	火	水	木	金	土
			1	2	3	4
5	6	7	8	9	10	11
12	13	14	15	16	17	18
19	20	21	22	23	24	25
26	27	28	29	30	31	

2024 6 June

日	月	火	水	木	金	土
						1
2	3	4	5	6	7	8
9	10	11	12	13	14	15
16	17	18	19	20	21	22
23	24	25	26	27	28	29
30						

2024 7 July

日	月	火	水	木	金	土
	1	2	3	4	5	6
7	8	9	10	11	12	13
14	15	16	17	18	19	20
21	22	23	24	25	26	27
28	29	30	31			

2024 8 August

日	月	火	水	木	金	土
				1	2	3
4	5	6	7	8	9	10
11	12	13	14	15	16	17
18	19	20	21	22	23	24
25	26	27	28	29	30	31

2024 9 September

日	月	火	水	木	金	土
1	2	3	4	5	6	7
8	9	10	11	12	13	14
15	16	17	18	19	20	21
22	23	24	25	26	27	28
29	30					

2024 10 October

日	月	火	水	木	金	土
		1	2	3	4	5
9	7	8	9	10	11	12
13	14	15	16	17	18	19
20	21	22	23	24	25	26
27	28	29	30	31		

2024 11 November

日	月	火	水	木	金	土
					1	2
3	4	5	6	7	8	9
10	11	12	13	14	15	16
17	18	19	20	21	22	23
24	25	26	27	28	29	30

2024 12 December

日	月	火	水	木	金	土
1	2	3	4	5	6	7
8	9	10	11	12	13	14
15	16	17	18	19	20	21
22	23	24	25	26	27	28
29	30	31				

2025 1 January

日	月	火	水	木	金	土
			1	2	3	4
5	6	7	8	9	10	11
12	13	14	15	16	17	18
19	20	21	22	23	24	25
26	27	28	29	30	31	

2025 2 February

日	月	火	水	木	金	土
						1
2	3	4	5	6	7	8
9	10	11	12	13	14	15
16	17	18	19	20	21	22
23	24	25	26	27	28	

2025 3 March

日	月	火	水	木	金	土
						1
2	3	4	5	6	7	8
9	10	11	12	13	14	15
16	17	18	19	20	21	22
23	24	25	26	27	28	29
30	31					

内が練習開催日 ※各曜日年間 40回 内が振替週間 年4回

(注) 祝日、スクール休校日に関しましては、振替練習の対象になりませんので、予めご了承ください。
振替希望の方は、練習開始までにスグラムよりご連絡ください。

スクール活動について

活動日程について

各曜日全て年間40回のレッスンをを行います。
※中学生クラスを除く
※祝日・レッスン休校日は振替対象外となります。
詳しくはP.15～18の年間スケジュールをご確認ください

レッスン時に準備いただくもの

サッカーボール、飲み物、タオル、すねあて
夏季：キャップなど
冬季：手袋、ネックウォーマーなど

会場までの送迎について

各会場への送迎は、基本的に保護者の皆さまによる送迎、および公共の交通機関の利用を原則としております。送迎バスの運行や、コーチによる送迎は実施しておりませんので、各ご家庭で調整していただき、ご来場頂きますようお願いいたします。
※北総のみバス送迎システムあり（別紙参照）

各校の着用シューズについて

【木更津校】	スパイク着用	不可
【北総校】	スパイク着用	不可
【茂原校】	スパイク着用	可能
【木更津中郷校】	フットサルシューズのみ	

雨天中止時などの振り替えについて

雨天等でレッスンの中止が決定した場合、当該日より2ヶ月以内に別曜日のレッスンに振替参加が可能です。
【レッスン中止の目安】
降水量3mm以上・風速10m以上・雷雨等

所属クラスについて

エンジョイ・ベーシッククラスに所属している生徒がアドバンスクラスに振替参加することはできません。

試合やイベント参加について

平日レッスン以外に、イベントや試合を開催することがございます。参加は任意となり、イベントによっては参加費が発生することもございます。内容やお申込み方法はその都度ご案内させていただきます。なお、休会中の場合、ご参加頂けないイベントがございますので予めご了承ください。

各種割引制度について

当スクールには多様な6つの割引制度がございます。該当する生徒は担当コーチまでお伝えください。（全て税込表示）

- | | | |
|---|---|---|
| ◆ひとり親家庭割引制度
⇒スクール月会費から3,300円割引
※ひとり親家庭を証明する書類の提出が必要 | ◆遠方割引制度（木更津校のみ）
⇒スクール月会費から2,200円割引
※かずさ4市以外の地域にお住まいの方対象 | ◆キャスク併用割引制度
⇒スクール月会費から1,100円割引
※キャスクスピードトレーニングに入会の方対象 |
| ◆兄妹割引制度
⇒スクール月会費から兄弟数×1,100円割引
※キッズクラス会員は兄弟割引制度の対象外 | ◆県外割引制度（北総校のみ）
⇒スクール月会費から2,200円割引
※県外にお住まいの方対象 | ※割引上限は半額までとなります。 |

保護者の皆様へのお願い

- ① ゴミは各自で持ち帰るようにしてください。
- ② 駐車場については所定の場所を厳守し、違法駐車、路上駐車は絶対にしないでください。
- ③ 駐車場および周辺道路は非常に危険です。ボール遊びなどは絶対にしないでください。（特に兄弟姉妹）
- ④ トレーニング中は選手以外ピッチ（グラウンド）に入ることは出来ません。
- ⑤ 選手への過度な声掛けはご遠慮下さい。応援と指示の違いを認識いただき、『子供たちの自ら考える力の育成』にご協力ください。
- ⑥ 保護者会・お茶当番等は、一切ございません。

スクール会費の徴収方法／各種変更申請

変更届・休会届・退会届は原則毎月10日が締めとなります。
10日までの届出と費用の発生するものに関しては、翌月に変更、引き落としをします。

前月の10日申請締切日以降に、翌月の会費を決定

申請の締切日にご注意ください。
※締切を過ぎた申請は翌月締切分の扱いとなります。

新規入校の方につきましては、システムの関係上、当月と翌月分の徴収をお振込みでお願いすることがあります。

毎月25日にクレジットカード決済、コンビニ支払いのどちらかの方法で徴収いたします

25日が土日・祝祭日の場合、翌平日に引き落とされます

月会費	翌月分を前月に引落としさせて頂きます。 休会中の月会費は1,100円(税込)です。
年会費	継続者は3月26日に引落とし、4月からの新規入校者は月会費と一緒に支払います。 5月以降の新規入校者は入校した次の月に引落とし(またはお振込み)となります。 ※年会費13,200円(税込)
入会金	入校した翌月に月会費、年会費と一緒に支払います。 ※入会金11,000円(税込)
スポーツ保険	入校した翌月に月会費、年会費と一緒に支払います。 ※スポーツ保険料1,100円(税込)
その他	イベント参加費や合宿遠征費、グッズ等の費用に関しては、 その都度指定のお支払い方法にてお支払い頂きます。

<ご 注 意>

- 入校してから最初の引落としができるまで1~2ヶ月かかることがあり、最初の入会金、年会費、月会費はお振込みいただくことがあります。
- 変更届、休会届、退会届など会費の変更に関わる届出に関しては、毎月10日までに提出ください。
(休会の例) 6月から休会したい場合は、5月10日までに休会届を提出
(変更の例) 10月から週1回コースに変更したい場合は、9月10日までに変更届を提出
(退会の例) 12月末にて退会される場合は、12月10日までに退会届を提出
- 各種スクール行事(サマーキャンプ・合宿・遠征等)の申込後、会員の方の事情によりキャンセルされた場合、振込手数料を差し引いた額での返金となりますのでご了承下さい。※詳しい内容については行事ごとにご案内いたしますが、場合によってはキャンセル料が発生いたします。
- 10日の申請締め切り日を過ぎた申請に関しましては、受け付けることができません。
会費の返金もいたしかねますので、変更のある場合は下記申請締め切り日に気をつけていただき、期日までに各種届出をご提出ください。

	引落日	申請締切日	引落とされる会費	
			4月の新規入校者	前年度からの継続者
第1回	3月25日	3月10日	—	年会費・4月会費
第2回	4月25日	4月10日	入会金・年会費・4/5月会費	5月会費
第3回	5月27日	5月10日	6月会費	6月会費
第4回	6月25日	6月10日	7月会費	7月会費
第5回	7月25日	7月10日	8月会費	8月会費
第6回	8月26日	8月10日	9月会費	9月会費
第7回	9月25日	9月10日	10月会費	10月会費
第8回	10月25日	10月10日	11月会費	11月会費
第9回	11月25日	11月10日	12月会費	12月会費
第10回	12月25日	12月10日	1月会費	1月会費
第11回	1月27日	1月10日	2月会費	2月会費
第12回	2月25日	2月10日	3月会費	3月会費

会費を2ヶ月連続で滞納し、本スクールより請求があっても完済しない場合、『強制休会』となります。

スポーツ傷害保険

スクール生はスポーツ傷害保険に加入させていただきます。スクール生がスクール活動中に怪我をした場合は、スポーツ傷害保険を適用することができます。（保険料は年会費に含まれます）
この保険は、各スクール会場への往復途中も含めたスクール活動中の傷害事故および賠償責任を負う事故を補償するものです。入院または通院1日目より補償されます。ただし、いくつかの条件がありますので、スクール活動中にケガ等をされた場合は、速やかにコーチまたは事務局へご連絡ください。

保険内容

下記をご確認ください。

補償金の種類		保険金額
災害補償制度	災害死亡見舞金 (疾病死亡見舞金)	1,000万円 (1,000万円)
	後遺障害見舞金 (疾病後遺障見舞金)	最高1,000万円 (1,000万円)
	療養補償保険金 入院日額	4,000円
	手術保険金	手術の種類に応じて、 基礎額(4,000円)の10倍、20倍、40倍
	通院日額	1,500円
賠償補償制度	対人賠償限度額	被害者1名につき 1億円 1事故につき 5億円 免責金額 なし
	対物賠償限度額	1事故につき 1億円 免責金額 なし

入院限度日数：180日

保険期間

2024年4月1日～2025年3月31日

- ◇ケガ等で保険の適用を希望される場合は、速やかにコーチまたは事務局へご連絡下さい。
手続きにつきましては、申し出の時点で詳細をご説明させていただきます。
(手続き：保険金請求書の記入・必要書類の提出等)
- ◇事故日から1ヶ月以内に保険会社に届け出を行わないと、保険金が支払われない場合があります。
そのため、通院・入院が必要なケガをしたらすぐにご連絡下さい。
※2週間以内に『事故通知書』を担当コーチまたはスクール事務局へご提出ください。

保険申請の流れ

事故発生(トレーニング中・スクール会場への往復途中・その他スクール活動全般)

保険対象者(各スクール生)より保険会社に事故通知書を提出

※事故通知書はスクール受付にてお渡します

保険会社から保険対象者へ保険金請求書を郵送

治療

全ての治療が終了後、保険金請求書、その他必要書類を準備して保険会社へ提出

終了(後日、指定口座に保険対象金が入金されます)

地震やその他の災害発生時の対応

地震等が発生した場合、スクール生の安全を第一に考え、以下のように対応いたします。
保護者の皆様のご理解・ご協力をお願いいたします。

●レッスン・イベント中に地震・災害が発生した場合

地震・災害発生

レッスン会場で待機し、その後、規模の大きさ・状況を見て対応を判断する。
レッスン中止となった場合には、帰宅可能なスクール生から帰宅。
※季節や天候に応じて、ショッピングモール等の建物内に移動して待機する場合があります。
※海に近い会場などで緊急の場合は、状況により建物へ移動する場合があります。

いずれの場合も、Sgrumに状況を可能な限り掲載

災害時の各会場避難場所一覧

木更津

会場：ローヴァーズフットサルスタジアム

避難場所：ローヴァーズフットサルスタジアム 隣接駐車場

住所：千葉県木更津市築地1-4イオンモール木更津内

連絡先：0438-53-8086

木更津中郷

会場：ローヴァーズドリームフィールド（中郷アリーナ）

避難場所：ローヴァーズドリームフィールド 隣接駐車場

住所：千葉県木更津市有吉932

連絡先：070-4397-7768

北総

会場：北総ローヴァーズスタジアム

避難場所：北総ローヴァーズスタジアム 隣接駐車場

住所：千葉県印旛郡栄町請方318-1

連絡先：080-1987-6579

茂原

会場：ローヴァーズスポーツパーク茂原

避難場所：ローヴァーズスポーツパーク茂原 隣接駐車場

住所：千葉県茂原市国府関1628-1

連絡先：080-9502-7227

ご入会時のアプリ登録方法

2. 利用前に行うこと

2-1. Sgrumアプリをインストールする

Sgrumアプリは、「AppleStore」または「Android Market」よりアプリケーションをダウンロードして頂きご利用する流れになります。ご利用するご自身のスマートフォンによりどちらのストアよりダウンロードしてください。

【QRコードを読み取りダウンロード】



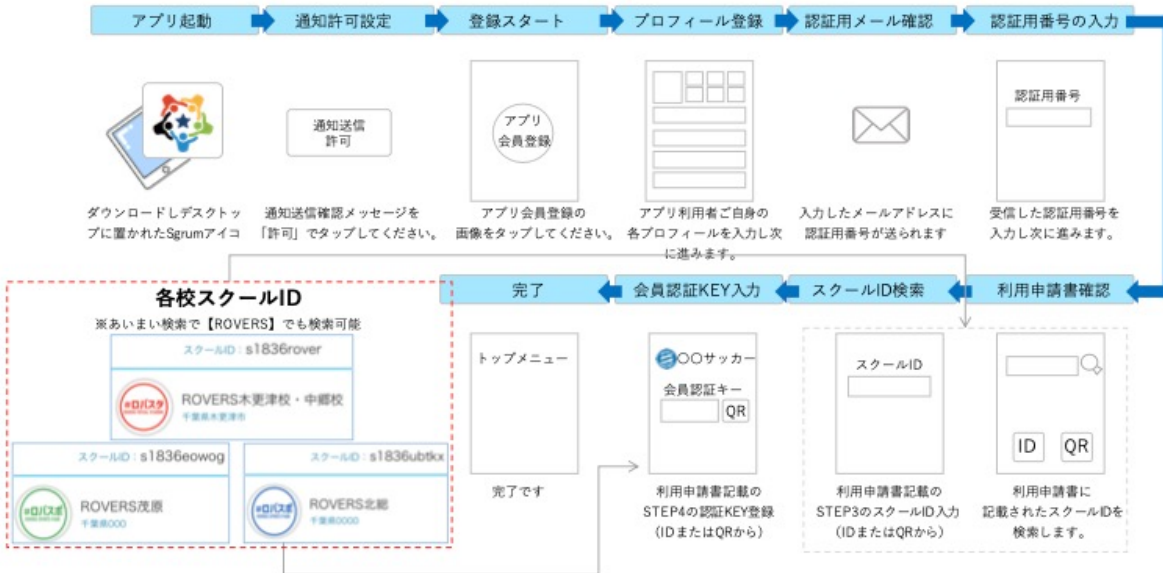
【ストアよりアプリを検索してダウンロード】



半角英字「Sgrum」またはカタカナで「スグラム」と入力し検索してください。

2-2. アプリ会員登録を行う

Sgrumアプリをダウンロードし、デスクトップに置かれたアイコンを起動したらアプリをご利用するご本人様のプロフィール登録を行います。ここではあくまでもご自身のプロフィールの登録となり、スクールに通われているお子様のプロフィールではありません。



3. はじめよう!! Sgrum

受信内容を確認する

スクールからのメッセージが送信されるとお手元のスマートフォンに新着お知らせのPUSH通知が届きます。

1) 直接通知を開くと該当記事がアプリで表示されます。
2) 後からアプリで確認する場合でも、アプリを起動し一覧から確認できます。既読すると未読数が減ります。
3) 未読がある場合は、未読数が赤丸で表示されます。

イベントカレンダーの出欠席

カレンダーについては、通常の表示のみのイベントカレンダーと出欠席などを確認するカレンダーの2種類が表示され、その内容はスクール側で配信されます。

- 確認（出欠席など）が要求されているカレンダーについては、回答期限内の場合で未回答の場合にカレンダーアイコンに数字が表示されます。回答が必要なため、タップし回答する必要があることを示しています。
- 未回答イベントの一覧を表示し、画面下部にある回答内容をタップしてください。また一言コメントもスタッフに送信可能です。

スクールにアプリから連絡する

トップメニューより「チャット」をタップし、直接担当スタッフに連絡を取る事が可能です。

① タイトル欄をタップして確認内容を選択
② 内容を入力し次へ進み、送信ボタンタップで完了です。

スタッフ側で内容の確認がされたら直接やり取りをアプリ内で行うことができます。

家族で情報を共有する

Sgrumでは、スクールに通われている人の情報を1人だけでなく、複数人で共有することができる仕組みになっています。子どもの情報をお母さんだけでなく、お父さん、お姉さんと家族で共有ができます。

- アプリは一人ひとりでダウンロードします。
- 各自プロフィール登録を行います。
- 会員認証キーを入力します。

【重要】
初めに会員認証キーを登録し認証されたユーザがその会員の主アカウントとなります。2人目以降は副アカウントとなり、主アカウントに申請⇒主アカウント承認となります。

Sgrumアプリに関するご質問や確認事項はSgrumサポートデスクまで問合せください。 ☎ 0120-332-514 ✉ support@sgrum.co.jp

届出日 年 月 日

退会届

当月の10日まで提出してください。
 (例)3月末で退会の場合は、3月10日まで提出

年 月 月末にてスクールを退会します

氏名			
スクール名	木更津	・ 北総	・ 茂原
クラス名	キッズ	・ エンジョイ	・ ベーシック
学年	年中	・ 年長	・ 小学____年生
保護者氏名			
退会理由			
事務局使用欄	受け取りスタッフ確認印		受領日： 年 月 日
	社員 確認印		受領日： 年 月 日
	事務局 確認印		受領日： 年 月 日

届出日 年 月 日

休会届

前月の10日までに提出してください。
 (例) 3月末から休会の場合は、2月10日までに提出

年 月 からスクールを休会します

氏名				再開予定日	年	月	日
スクール名	木更津	・	北総	休会確認日:	年	月	日
クラス名	キッズ	・	エンジョイ	再開確認印:	年	月	日
学年	年中	・	年長	休会確認日:	年	月	日
保護者氏名	小学	・	_____年生	再開確認印:	年	月	日
休会理由				休会確認日:	年	月	日
事務局使用欄	受け取りスタッフ確認印			再開確認印:	年	月	日
	社員 確認印			休会確認日:	年	月	日
	事務局 確認印			再開確認印:	年	月	日

届出日 年 月 日

変更届

前月の10日までに提出してください。
 (例) 3月末から変更場合は、2月10日までに提出

年 月 日から変更します

氏名			
スクール名	木更津	北総	木更津中郷
クラス名	キッズ	エンジョイ	アドバンス・中学
学年	年中	年長	小学____年生
保護者氏名			
変更内容	<input type="checkbox"/> コース変更	(例) 週2回ベレーシックを週1回ベレーシック月曜に変更	
	<input type="checkbox"/> 住所変更		
	<input type="checkbox"/> 電話番号変更		
	<input type="checkbox"/> その他		
事務局使用欄	受け取りスタッフ確認印	受領日:	年 月 日
	社員 確認印	受領日:	年 月 日
	事務局 確認印	受領日:	年 月 日

ローヴァーズサッカースクール 会員規約

【第1条】 名称および事務局

本スクールは、『ローヴァーズサッカースクール』と称し、事務局を292-0021千葉県木更津市有吉932木更津スポーツヴィレッジに置く。

【第2条】 主催および共催運営

ローヴァーズサッカースクールは、主催を「房総ローヴァーズ木更津FC」とし、共催運営を「ローヴァーズ株式会社」が行う。

【第3条】 目的

本スクールは、サッカー技術の向上及び普及に努めるとともに、サッカーを通じてスポーツへの正しい理解を深め、子どもたちの健全な心身の育成を図り、かつ地域社会のスポーツ振興に貢献することを目的とする。

【第4条】 会員

- 1.会員は、前条の目的に賛同し、所定の手続きを行った者とする。
- 2.会員およびその保護者が不適切な行為および言動により、下記に定める各号に著しく違反した場合は、会員資格を喪失し、退会とする。
 - ①本スクールが使用する敷地および施設内の設備または備品を適切に使用せず、破損・汚損した場合。
 - ②勧誘・セールスおよびその他類似する行為があった場合。
 - ③他の会員およびコーチまたは本スクールに対して、誹謗中傷、暴力行為、示威的行動またはその他の一切の迷惑行為を行った場合。
 - ④本スクールの名誉を傷つける行為または秩序を乱す行為を行った場合。
 - ⑤その他、本スクールが不適切であると判断した行為を行った場合。

【第5条】 会費

- 1.会員は、別途定める入会金、年会費及び月会費(以下、会費)を納入しなければならない。一度入金された会費は、理由の如何によらず、返金しないものとする。
- 2.入会金は、入会初年度のみ徴収するものとする。
- 3.年会費は、毎年4月に当該年度分を徴収するものとする。ただし、新規会員の年会費は、入会金とともに徴収するものとする。
- 4.月会費は毎月26日に翌月分を徴収するものとする。ただし、26日が祝休日の場合は、翌営業日に徴収するものとする。

【第6条】 保険の加入

- 1.会員は、入会と同時にスポーツ傷害保険に加入し、加入手続きは、事務局が行うものとする。
- 2.前項の保険料は、年会費にて充当する。
- 3.保険期間は、毎年4月1日から3月31日までとする。
- 4.傷害事故等における補償責任は、加入する保険会社の約款に従うものとし、当該保険の補償を超える部分については、保護者がその責任を負うものとする。

【第7条】 退会・休会

- 1.会員が退会または休会しようとする場合には、希望の前月10日までに所定の用紙に必要事項を記入し、事務局へ届け出なければならない。
- 2.月会費は、前項の届出提出の翌日より徴収を停止し、前月10日以降に届出がなされた場合は、翌々月の月会費より徴収を停止する。

【第8条】 会員心得

- 会員は、下記の各号を厳守し、房総ローヴァーズ木更津FCの一員として自覚と責任を持った行動をしなければならない。
- ①ピッチ内ではコーチの指示に従い、ルールを守ってプレーし、全員で協力し常にスポーツマンらしい行動をする。
 - ②ピッチ外においても社会のルールやマナーを守り、学業面でも努力する。
 - ③フェアプレーを遵守し、リスペクト（全ての人や物を大切に思うこと）を常に意識する。

【第9条】 会員資格の喪失または停止

- 会員およびその保護者が下記に定める各号に該当する場合は、会員資格を喪失または停止するものとする。
- ①会員から退会の申し出があり、本スクールが退会を承認した場合。
 - ②第4条第2項に定めている各号いずれかに違反した場合。
 - ③その他、本スクールが会員資格喪失または停止を認めた場合。

【第10条】 免責

会員は、本スクールにおける盗難、傷害、ピッチ外での事故およびその他の事故について、本スクールに対して何ら損害賠償を求めない。

【第11条】 個人情報の取扱い

会員の個人情報は、スクール運営に関わる場合のみに利用する。入会に際し会員は、個人情報の取扱いに同意するものとする。

【第12条】 付則

- 1.本スクールは、会員に事前の承諾を得ることなく本規約の内容を必要に応じ改定することができるものとし、会員は予めこれに同意するものとする。
- 2.本スクールは、本規約に定めない事項について、細則を定めることができる。
- 3.本規約を改定した場合は、ホームページ等の合理的な方法により周知するものとする。

〈個人情報の取扱いについて〉

本スクールでは、皆様の個人情報保護のための管理体制を確立するとともに、個人情報保護関連法令およびその他の規範を遵守し、適切かつ慎重に取扱います。スクール運営およびクラブ運営に関わること以外の利用は行いません。スクール運営およびクラブ運営に関する利用については、その都度会員の皆様の同意を得ることなく、必要な個人情報の取扱いを行います。

スクール運営およびクラブ運営に関する個人情報の取扱い

- ①大会エントリー(氏名、登録番号等)
- ②サッカー協会登録(氏名、年齢、学校名等)
- ③スポーツ傷害保険加入・申請手続き
- ④会費等の預金口座振替手続き
- ⑤スクール生の怪我等、公的機関への連絡先の通知
- ⑥公的機関からの文書による開示請求があった場合

【写真の取扱い】

当社の広報活動やイベント写真の販売でスクール生の写真を仕様・公開することがありますのでご了承下さい。上記以外の利用については、該当するスクール会員に確認し、同意を得た上でご対応致します。

個人情報の提供は任意ですが、提供頂けない場合、上記の業務に支障をきたすため、スクールでの活動が困難となります。ローヴァーズ株式会社(☎0438-53-8086)は、会員本人またはその保護者から、その個人情報の開示・訂正・追加・削除・利用停止・消去の請求があった場合、本人であることを確認の上、遅滞なくこれに応じるものとします。

保護者の皆さまへ

フィールドの上は子どもとコーチの時間です

○ プレーヤーズファースト

子どもが成長することが最も大切です。子どもの判断を尊重して下さい。判断を奪ってしまうような指示はやめましょう。

○ 指導に関してはコーチに相談

ふだんの子どもの様子やサッカーに対して、気になることがあれば気軽にコーチに相談してください。

○ 自立への手助け

レッスンや試合の準備など、自分でできることは、自分でさせてあげましょう。

○ 何が楽しかったかきいてあげましょう

大切なのは「結果」よりも「楽しむ」ことです。結果だけを聞いていると、プレッシャーを感じてしまい、思い切りの良いプレーが生まれません。

○ クラブ・コーチの考え方

コーチは目先の勝利や結果よりも、子どもたちを将来に向けて大きく育てようとしています。結果にこだわりすぎると、結局はそのしわ寄せが子どもたちにくることになってしまいます。

○ 成長を見守ってあげましょう

特にU-12年代は成長のスピードに個人差があります。個々の成長をあたたく見守りましょう。不安なことがあればコーチにご相談ください。

○ 身体づくりへの手助け

サッカー選手の成長には、トレーニングだけでなく、バランスの取れた食事と十分な睡眠、そして規則正しい生活習慣が欠かせません。子どもたちがより楽しくサッカーができるように、身体づくりの手助けをしてあげてください。



2024年度からの変更点一覧

※金額は全て税込価格

変更点	2023年度	2024年度
連絡ツール	Picro (ピクロ)	Sgrum (スグラム)
会費徴収方法	口座引き落とし/指定口座振込	クレジットカード払い/コンビニ支払い ※スグラム内の機能を利用
木更津スクール キッズクラス曜日変更	水曜・金曜	水曜・木曜
木更津スクール キッズクラス月会費	5,170円	5,500円
木更津UスクールU-12 ベーシック/エンジョイクラス月会費	7,920円	8,800円
木更津スクール 5,6年アドバンスクラス曜日/時間	水曜日 18:30~19:50 場所：ドリームフィールド	金曜日 18:45~20:15 場所：ドリームフィールド
木更津中郷スクール U-12クラス時間	18:00~19:20	17:50~19:10
茂原スクール 小学生クラス活動日	火曜・木曜	火曜・水曜・金曜
茂原スクール キッズクラス月会費	4,620円	1回/500円 登録料(初回のみ) 3,300円
茂原スクール 小学生クラス月会費	U-9 5,720円 U-12 6,820円	U-9 6,600円 U-12 7,700円
北総スクール 1.2年アドバンスクラス開設	なし	水曜日 17:00~18:20
北総スクール 小学生クラス月会費	U-9 6,820円 U-12 7,920円	U-9 7,700円 U-12 8,800円
キャスクスピードトレーニング 【木更津校】 曜日変更	金曜日 3.4年生クラス 17:30~18:30 5.6年生クラス 18:30~19:30	火曜日 3.4年生クラス 17:30~18:30 5.6年生クラス 18:30~19:30
木更津中郷スクール 中学生クラス開設	なし	水曜日 18:45~20:05